

結果の概要

Ⅱ 結果の概要

Ⅰ 乳汁栄養法について

1. 月齢別乳汁栄養法の状況＜参考：表1，図1＞

表1は、1か月時、3か月時における乳汁栄養法についてみたものである。1か月時では「母乳栄養」46.2%、「混合栄養」45.9%、「人工栄養」7.9%、3か月時では「母乳栄養」38.1%、「混合栄養」34.8%、「人工栄養」27.1%となっており、いずれも前回に比べ、「混合栄養」の割合が増加している。

表1 月齢別乳汁栄養法

(%)

区 分	1 か 月 時				3 か 月 時			
	総 数	母乳栄養	混合栄養	人工栄養	総 数	母乳栄養	混合栄養	人工栄養
昭 和 60 年	100.0	49.5	41.4	9.1	100.0	39.6	32.0	28.5
平 成 7 年	100.0	46.2	45.9	7.9	100.0	38.1	34.8	27.1

2. 産後の就業の有無別乳汁栄養法について＜参考：図2＞

表2は、1か月時、3か月時における産後の就業の有無別乳汁栄養法についてみたものである。いずれも「母乳栄養」は「働いていない」ものに多く、「混合栄養」は「働いていた」ものに多くなっている。

表2 産後の就業の有無別乳汁栄養法

(%)

区 分	1 か 月 時				3 か 月 時			
	総 数	母乳栄養	混合栄養	人工栄養	総 数	母乳栄養	混合栄養	人工栄養
全 体	100.0	46.2	45.9	7.9	100.0	38.1	34.8	27.1
働いていない	100.0	46.4	45.7	7.9	100.0	41.0	33.6	25.4
働いていた	100.0	38.4	55.8	5.8	100.0	20.3	42.1	37.6

3. 冷凍母乳の状況

冷凍母乳を「与えた」ものは全体の約20%となっており、就業の有無別にみると「働いていた」ものが「働いていない」ものよりやや多くなっている。

表3 産後の就業の有無別冷凍母乳を与えた者の割合

(%)

区 分	総 数	与 え た	与えなかった
全 体	100.0	19.9	80.1
働いていない	100.0	18.4	81.6
働いていた	100.0	24.9	75.2

II 離乳の状況について

1. 離乳の開始及び完了の時期

表4は、離乳の開始時期及び完了時期についてみたものである。「離乳の開始」は5か月が43.5%と最も多く、「4～6か月」で9割弱となっている。

「離乳の完了」については、「12か月」が60.8%と最も多い。

表4-1 離乳開始の時期 (%)

区 分	昭和60年	平成7年
3か月未満	1.3	0.6
3か月	10.8	7.0
4か月	34.9	25.0
5か月	32.3	43.5
6か月	15.5	18.4
7か月以降	5.2	5.4

表4-2 離乳完了の時期 (%)

区 分	平成7年
9か月以前	4.1
10～11か月	15.6
12か月	60.8
13～15か月	11.7
16～18か月	6.7
19か月以降	1.0

2. ベビーフードの使用状況

表5は、離乳食に市販のベビーフードを使用したかどうかについてみたものである。「よく使用した」13.8%、「時々使用した」52.2%と約3人に2人は、離乳食にベビーフードを使用している。

これは「産後の就業の有無別」には大きな差はみられない。

表5 市販のベビーフードを使用しましたか (%)

区 分	昭和60年	平成7年	働いていない	働いていた
よく使用した	9.7	13.8	14.0	13.3
時々使用した	38.5	52.2	53.2	48.8
ほとんど使用しなかった	51.8	34.0	32.8	37.9
総 数	100.0	100.0	100.0	100.0

3. 意識別ベビーフードの使用状況<参考：図3>

「ベビーフードは便利である」というものは52.9%を占め、「ベビーフードは便利である」等肯定派のものに「よく使用した」が多い一方、「手作りの方が栄養的でよい」等手作り派は「ほとんど使用しなかった」が多くなっている。

表6 意識別ベビーフードの使用<全体は複数回答> (%)

区 分	全 体	よく使用した	ときどき使用した	ほとんど使用しなかった
手作りは時間がかかるのでベビーフードは便利である	52.9	20.1	60.4	19.5
ベビーフードは薄味なのでよい	21.7	22.8	62.2	15.0
ベビーフードは衛生面からみても安心である	21.3	27.5	58.7	13.8
手作りの方が親の愛情がこもる	29.6	6.2	50.5	43.2
手作りの方が中身がわかって安心である	32.7	5.6	44.0	50.4
手作りの方が我家の味つけができるのでよい	15.5	5.4	38.2	56.3
手作りの方が栄養的でよい	14.2	6.5	43.9	49.6
手作りであれベビーフードであれこだわらない	39.2	19.9	56.0	24.0

III 食事状況等について

1. 食事のかみ方

表7は、子供が食事のときよくかんで食べるかどうかについてみたものである。年齢が進むにつれて「よくかんで食べる」ものの割合が増加し、「堅いものがかめない」等は減少している。

表7 年齢別食事のかみ方 (%)

区 分	よくかんで食べる		堅いものがかめ ない		かんでものみこめず 口にためたり口から だしてしまう		よくかまず丸の みにする	
	S 60	H 7	S 60	H 7	S 60	H 7	S 60	H 7
1歳0～1歳6か月未満	45.2	44.2	13.1	14.5	14.9	12.6	26.8	29.7
1歳6～2歳0か月未満	57.8	55.7	9.9	9.2	15.6	16.9	16.6	18.2
2歳0～2歳6か月未満	63.5	60.5	7.2	8.5	14.6	16.5	14.7	14.5
2歳6～3歳0か月未満	73.7	62.3	5.4	6.6	9.8	15.1	11.0	16.0
3歳0～3歳6か月未満	78.3	70.1	3.3	5.8	9.8	12.5	8.6	11.6
3歳6～4歳0か月未満	77.7	75.5	6.4	6.1	8.0	9.9	10.0	8.5
4歳0～4歳6か月未満	78.6	75.8	3.4	5.3	6.4	11.0	11.5	7.8

2. 子どもの食事で困っていること<参考：図4>

表8は、現在子どもの食事で困っていることがあるかどうかについてみたものである。「困っていることがある」ものは81.4%と前回に比べ多くなっている。その内容は「遊び食い」が43.4%、以下「むら食い」29.2%、「偏食する」24.9%等となっている。

表8 子どもの食事で困っていること<複数回答> (%)

区 分	昭和60年	平成7年
困っていることがある	77.0	81.4
遊び食い	38.6	43.4
むら食い	24.5	29.2
偏食する	18.8	24.9
食べるのに時間がかかる	21.7	20.6
小 食	18.8	17.9
ちらかし食い	14.7	13.6
よくかまない	10.7	12.6
食欲がない	8.8	5.9
食べすぎる	3.5	3.5
早食い	2.1	2.1
その他	3.9	4.8
困っていることはない	23.0	18.6

3. 摂取食品数

表9は、幼児の摂取食品数についてみたものである。

年齢が進むにつれて摂取食品数は増えているが、就業の有無別にはほとんど差は見られない。

表9 年齢別、就業の有無別幼児の平均摂取食品数

(%)

区 分	全 体	1 歳	2 歳	3 歳以上	働いていない	働いていた
摂取食品数	24.7	23.7	24.7	25.8	24.5	24.9

4. 就寝時刻＜参考：図5，表2＞

表10は、1歳以上児について、年齢別及び保育所等への通園状況別の就寝時刻についてみたものである。「22時以降に就寝する」ものは全体の41.3%であり、また、通園状況別には「かよっていない」ものが「保育所や幼稚園にかよっている」ものに比べ、就寝時刻は遅い傾向が見られる。

表10 年齢別及び通園状況別就寝時刻

(%)

区 分		22時未満	22時以降
全 体		58.6	41.3
年 齢 別	1 歳 児	59.8	40.2
	2 歳 児	51.8	48.2
	3 歳児以上	63.0	37.0
通 園 別	かよっていない	56.4	43.6
	保育所にかよっている	60.5	39.5
	幼稚園にかよっている	72.3	27.7
	そ の 他	61.4	38.6

5. おやつとの与え方

表11は、通園状況別おやつとの与え方についてみたものである。「かよっていない」ものは「保育所や幼稚園にかよっている」ものに比べ「子どもの欲しがる時に与える」割合が多くなっている。

表11 通園状況別おやつとの与え方

(%)

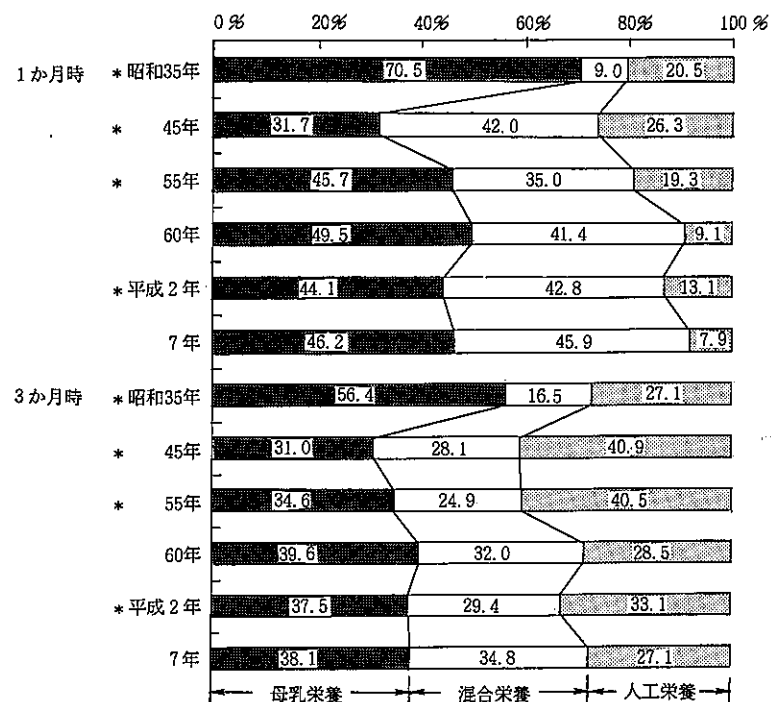
区 分	総 数	時間を決めて与えている	子どもの欲しがる時に与える	そ の 他
全 体	100.0	50.1	40.7	9.2
かよっていない	100.0	47.0	43.9	9.0
保育所にかよっている	100.0	58.5	31.6	9.9
幼稚園にかよっている	100.0	56.2	37.6	6.2
そ の 他	100.0	42.9	37.5	19.6

表12 年齢別及び通園状況別就寝時刻

区 分	20時未満	20～21未満	21～22未満	22～23未満	23～24未満	24時以降
全 体	3.7	14.4	40.5	27.4	11.4	2.5
年 齢 別	1 歳 児	3.6	16.3	39.9	26.0	11.3
	2 歳 児	3.3	11.9	36.6	30.0	14.1
	3 歳以上	4.1	14.9	44.0	26.4	9.5
通 園 状 況 別	かよっていない	3.8	14.7	37.9	27.4	13.2
	保 育 所	2.0	11.7	46.8	30.6	7.2
	幼 稚 園	7.0	18.6	46.7	21.1	6.2
	そ の 他	7.0	15.8	38.6	15.8	15.8

〈参考〉

図1 月齢別乳汁栄養法の推移



*は、乳幼児身体発育調査による

(参考) 乳汁栄養法の推移 (1 か月)

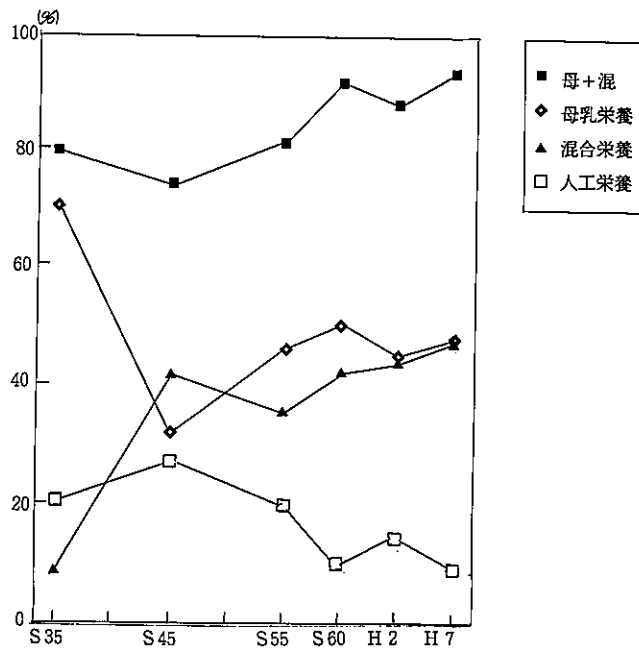


図2 就業の有無別乳汁栄養法

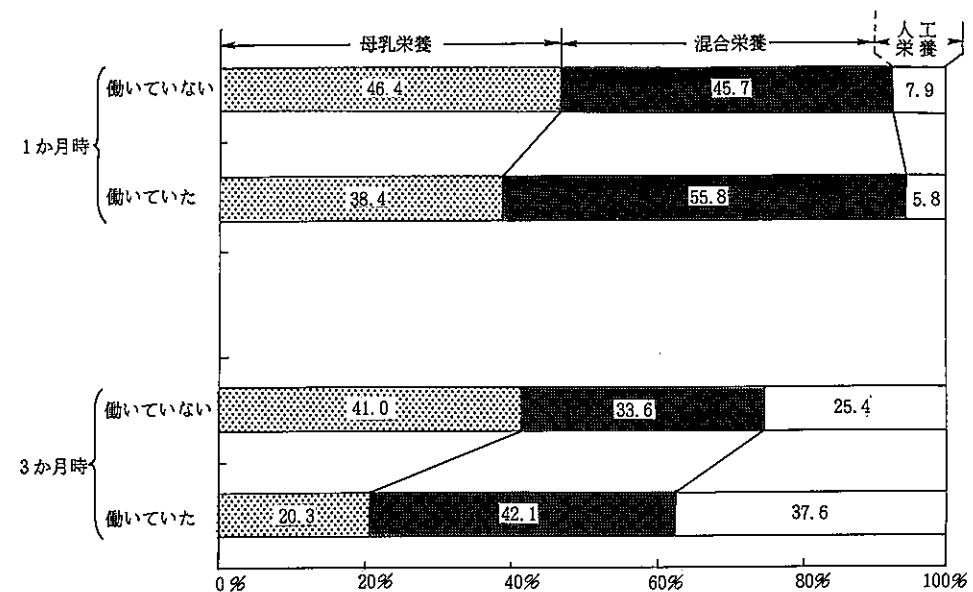


図3・意識別ベビーフードの使用

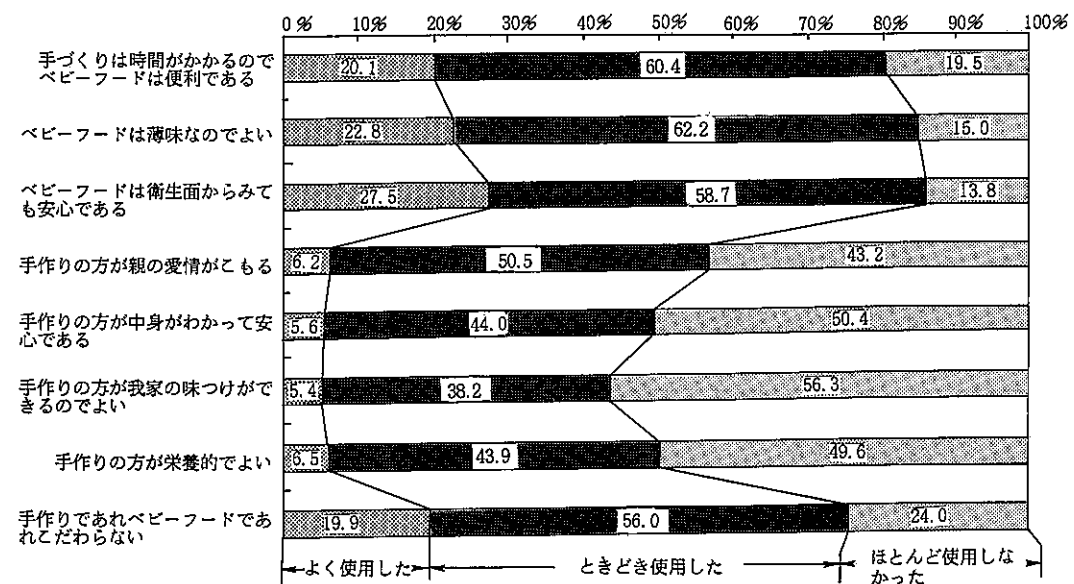


図4 子どもの食事で困っていること

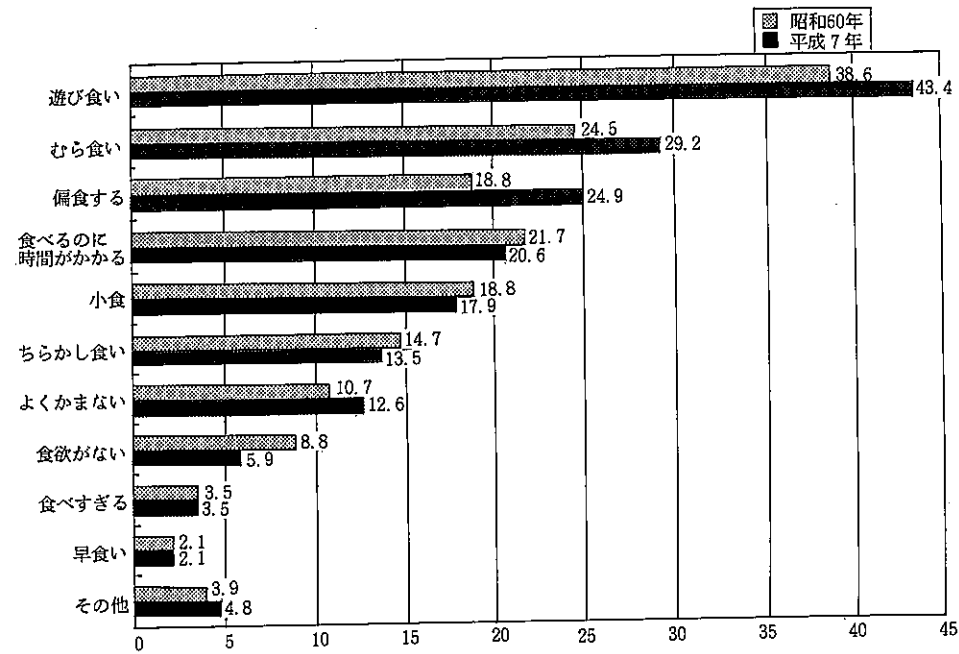
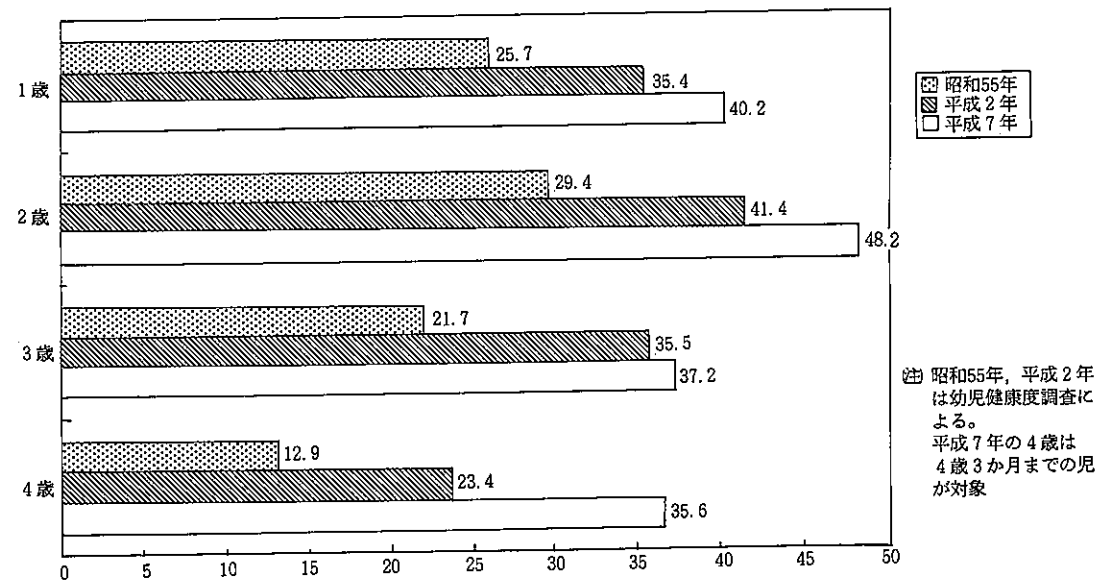


図5 夜10時以降に就寝する割合



統計表

I 基礎集計表

<調査客体の概要>

1. 対象児の状況

区 分	人 数	%
0 か月～ 6 か月未満	179	4.8
6 か月～ 1 歳 未 満	461	12.3
1 歳 ～ 1 歳 6 か月未満	483	12.9
1 歳 6 か月～ 2 歳 未 満	473	12.6
2 歳 ～ 2 歳 6 か月未満	492	13.1
2 歳 6 か月～ 3 歳 未 満	445	11.8
3 歳 ～ 3 歳 6 か月未満	459	12.2
3 歳 6 か月～ 4 歳 未 満	480	12.8
4 歳 ～ 4 歳 6 か月未満	284	7.6
合 計	3,756	100.0

2. 母親の出産時の年齢

区 分	人 数	%
20 歳未満	20	0.5
20 ～ 25 歳未満	524	14.0
25 ～ 30 歳未満	1,524	40.6
30 ～ 35 歳未満	1,261	33.6
35 ～ 40 歳未満	361	9.6
40 歳以上	63	1.7
合 計	3,753	100.0
平 均	29.1 歳	

3. 子どもの出生時の身長

区 分	人 数	%
40.0 cm 未満	22	0.6
40.0 ～ 42.5 cm 未満	22	0.6
42.5 ～ 45.0 cm 未満	56	1.5
45.0 ～ 47.5 cm 未満	527	14.2
47.5 ～ 50.0 cm 未満	1,416	38.2
50.0 ～ 52.5 cm 未満	1,477	39.8
52.5 ～ 55.0 cm 未満	170	4.6
55.0 cm 以上	17	0.5
合 計	3,707	100.0
平 均	49.2 cm	

4. 子どもの出生時の体重

区 分	人 数	%
2,000 g 未満	53	1.4
2,000 ～ 2,500 g 未満	197	5.2
2,500 ～ 2,750 g 未満	454	12.1
2,750 ～ 3,000 g 未満	804	21.4
3,000 ～ 3,250 g 未満	952	25.3
3,250 ～ 3,500 g 未満	692	18.4
3,500 ～ 3,750 g 未満	405	10.8
3,750 ～ 4,000 g 未満	146	3.9
4,000 g 以上	53	1.4
合 計	3,756	100.0
平 均	3,087 g	

5. 子どもの出生時のカウプ指数

区 分	人 数	%
10未満	58	1.6
10～11未満	181	4.9
11～12未満	716	19.3
12～13未満	1,210	32.6
13～14未満	980	26.4
14～15未満	428	11.5
15～16未満	106	2.9
16以上	28	0.8
合 計	3,707	100.0

6. 在胎調数

区 分	人 数	%
37週未満	185	4.9
37週	284	7.6
38週	733	19.5
39週	1,109	29.5
40週	1,010	26.9
41週	372	9.9
42週以上	62	1.7
合 計	3,755	100.0

7. 出生順位

区 分	人 数	%
第1子	1,709	45.5
第2子	1,363	36.3
第3子	564	15.0
第4子	94	2.5
第5子以上	27	0.7
合 計	3,757	100.0

<アンケート結果>

問1 母親学級を受けましたか。(複数回答)

区 分	人 数	%
受 け た	2,055	54.8
保 健 所	371	9.9 (18.1)
病院・診療所(産院)	1,611	43.0 (78.4)
母子健康センター	42	1.1 (2.0)
市町村保健センター	397	10.6 (19.3)
そ の 他	44	1.2 (2.1)
受けなかった	1,693	45.2
総 数	3,748	100.0

() 内の数字は「受けた」者に対する割合である。

問1の2 母乳栄養についての説明がありましたか

区 分	人 数	%
あ っ た	1,770	90.5
な っ た	186	9.5
合 計	1,956	100.0

問2 妊娠中に母乳栄養で育てることをどう思っていましたか。

区 分	人 数	%
ぜひ母乳で育てたいと思っていた	1,656	44.3
母乳ができれば母乳で育てたいと思っていた	1,909	51.0
粉ミルクで育てたいと思っていた	28	0.7
特に考えなかった	148	4.0
合 計	3,741	100.0

問3 お産はどこでされましたか。

区 分	人 数	%
病 院	2,540	67.6
診療所(産院)	1,182	31.5
助産所	26	0.7
母子健康センター	2	0.1
自 宅	6	0.2
その他	0	0.0
合 計	3,756	100.0

(問3で1から4までの方はお答え下さい。)

問4 出産したところで次のような事がありましたか。(複数回答)

区 分	人 数	%
入院中に母乳哺育の指導があった	3,238	86.5
入院中に粉ミルクの調乳指導があった	2,896	77.4
入院中に乳児の栄養方法等の指導があった	1,576	42.1
1から3までのことはなかった	133	3.6
総 数	3,742	100.0

問5 産後1年未満に働いていましたか。

区 分	人 数	%
働 っ て い た	892	23.7
働 いて いない	2,864	76.3
合 計	3,756	100.0

問5の2 何か月から働き始めたか(就労の開始時期)

区 分	人 数	%
0～2 か 月	329	36.9
3～5 か 月	323	36.3
6～8 か 月	137	15.4
9～11 か 月	102	11.4
合 計	891	100.0

問5の3 当時の仕事は何ですか。

区 分	人 数	%
農 林 漁 業	16	1.8
自 営 業	182	20.4
常 勤	444	49.9
パ ー ト	152	17.1
内 職	51	5.7
そ の 他	45	5.1
合 計	890	100.0

問5の4 当時の昼間の保育者は誰ですか。

区 分	人 数	%
家族・親戚	512	57.7
友人	3	0.3
保育所	193	21.7
幼稚園	0	0.0
ベビーシッター	5	0.6
母親本人	103	11.6
その他	72	8.1
合 計	888	100.0

問6 乳児期の子供の栄養方法は何でしたか。

区 分	総 数		母 乳		混 合 乳		人 工 乳	
	人 数	%	人 数	%	人 数	%	人 数	%
0 か月	3,721	100.0	1,935	52.0	1,606	43.2	180	4.8
1 か月	3,728	100.0	1,723	46.2	1,711	45.9	294	7.9
2 か月	3,726	100.0	1,588	42.6	1,437	38.6	701	18.8
3 か月	3,724	100.0	1,419	38.1	1,296	34.8	1,009	27.1
4 か月	3,676	100.0	1,314	35.7	920	25.0	1,442	39.2
5 か月	3,620	100.0	1,224	33.8	776	21.4	1,620	44.8
6 か月	3,548	100.0	1,090	30.7	732	20.6	1,726	48.6

問6の2 離乳食の開始月齢

区 分	人 数	%
2 か月 以前	23	0.6
3 か月	252	7.0
4 か月	905	25.0
5 か月	1,575	43.5
6 か月	666	18.4
7 か月	118	3.3
8 か月 以降	78	2.2
合 計	3,617	100.0

問6の3 離乳食の完了月齢

区 分	人 数	%
9 か月 以前	124	4.1
10 ～ 11 か月	469	15.6
12 か月	1,822	60.8
13 ～ 15 か月	352	11.7
16 ～ 18 か月	200	6.7
19 か月 以降	31	1.0
合 計	2,998	100.0

(母乳を与えた方はお答え下さい。)

問7 初乳を与えましたか。

区 分	人 数	%
与えた	3,339	91.6
初乳は与えなかった	218	6.0
わからない	87	2.4
合 計	3,644	100.0

(母乳を与えた方はお答え下さい。)

問8 冷凍母乳を与えましたか。

区 分	人 数	%
与えた	720	19.9
冷凍母乳は与えなかった	2,890	80.1
合 計	3,610	100.0

(3か月までを主として母乳で育てた方はお答え下さい。)

問9 母乳で育てた理由は何ですか。(複数回答)

区 分	人 数	%
子供の健康に良いと思ったから	2,150	83.5
母乳が自然だから	1,777	69.0
母と子の愛情が深められるから	1,669	64.8
経済的だから	1,110	43.1
手がかからないから	858	33.3
他人に勧められたから	115	4.5
その他	142	5.5
総 数	2,576	100.0

(3か月までを主として母乳で育てた方はお答え下さい。)

問10 母乳の分泌をよくするために何か実施しましたか。(複数回答)

区 分	人 数	%
実施した	2,352	91.3
乳房のマッサージをした	1,685	65.4 (71.6)
栄養素等のとり方に気をつけた	1,350	52.4 (57.4)
十分な休養をとるようにした	621	24.1 (26.4)
残乳をしぼった	1,105	42.9 (47.0)
頻回に吸わせた	788	30.1 (33.5)
その他	66	2.6 (2.8)
実施しなかった	224	8.7
合 計	2,576	100.0

() 内の数字は「実施した」者に対する割合である。

(粉ミルクを与えた方はお答え下さい。)

問11 粉ミルクを与えた理由は何ですか。(複数回答)

区 分	人 数	%
仕事(勤務)の都合で	372	12.9
母親の健康上の問題から	190	6.6
美容上の理由から	2	0.1
粉ミルクの方が簡単だから	73	2.5
粉ミルクの方が良いと思うから	23	0.8
母乳不足または母乳が全然でないから	2,303	79.9
お産した場所で粉ミルクだったから	100	3.5
母乳は飲んだ量がわからないから	227	7.9
授乳は苦痛だから	27	0.9
母乳だけでは栄養面で心配だから	229	7.9
赤ちゃんが母乳をいやがったから	132	4.6
その他	265	9.2
総 数	2,881	100.0

(現在、人工乳を与えている方はお答え下さい。)

問12 それは次のどれですか。(複数回答)

区 分	人 数	%
一般調整粉乳	349	24.8
フォローアップミルク(6か月用)	184	13.1
" (9か月用)	265	18.8
牛 乳	730	51.8
その他()	20	1.4
総 数	1,408	100.0

問13 離乳食講習会を受けられましたか。(複数回答)

区 分	人 数	%
受 け た	1,673	44.7
保 健 所	598	16.0 (35.7)
病院・診療所(産院)	263	7.0 (15.7)
母子健康センター	63	1.7 (3.8)
市町村保健センター	757	20.2 (45.2)
そ の 他	100	2.7 (6.0)
受 け な か っ た	2,070	55.3
合 計	3,743	100.0

() 内の数字は「受けた」者に対する割合である。

問14 市販のベビーフードを使用しましたか。

区 分	人 数	%
よく使用した(現在もよく使用している)	514	13.8
時々使用した(現在も時々使用している)	1,944	52.2
ほとんど使用しなかった(現在もほとんど使用していない)	1,266	34.0
合 計	3,724	100.0

(現在市販のベビーフードを使用している方はお答え下さい。)

問15 主にどのような食品を使用されていますか。(3つまで)

区 分	人 数	%
シリアルズ	152	15.1
肉魚野菜	552	54.9
野 菜	251	25.0
果 物	62	6.2
ジュース	632	62.8
スープ	338	33.6
デザート	41	4.1
調味料	136	13.5
その他	38	3.8
総 数	1,006	100.0

問16 市販のベビーフードの使用についてどう思いますか。(複数回答)

区 分	人 数	%
手作りは時間がかかるのでベビーフードは便利である	1,966	52.9
ベビーフードは薄味なのでよい	807	21.7
ベビーフードは衛生面からみても安心である	791	21.3
手作りの方が親の愛情がこもる	1,101	29.6
手作りの方が中身がわかって安心である	1,215	32.7
手作りの方が我家の味付けができるのでよい	575	15.5
手作りの方が栄養的でよい	526	14.2
手作りであればベビーフードであれこだわらない	1,457	39.2
総 数	3,714	100.0

問17 お子さんの健康状態についてあてはまるものは次のどれですか。(複数回答)

区 分	人 数	%
下記のようなことがある	1,938	51.7
風邪をひきやすい	725	19.4 (37.4)
顔色が悪い	20	0.5 (1.0)
疲れやすい	54	1.4 (2.8)
太りすぎている	119	3.2 (6.1)
やせすぎている	172	4.6 (8.9)
たびたび歯痛をうったえる	38	1.0 (2.0)
たびたび下痢や腹痛をうったえる	110	2.9 (5.7)
たびたび頭痛をうったえる	6	0.2 (0.3)
たびたびけがをする	174	4.6 (9.0)
眠りが浅い	219	5.8 (11.3)
いつもいらいらしている	38	1.0 (2.0)
いつも元気がない	8	0.2 (0.4)
過去に、病気で入院したことがある	472	12.6 (24.4)
過去に、骨折したことがある	33	0.9 (1.7)
現在病気で通院中である	178	4.8 (9.2)
アレルギー体質である(といわれたことがある)	744	19.9 (38.4)
以上のようなことはない	1,807	48.3
合 計	3,745	100.0

() 内の数字は「下記のようなことがある」者に対する割合である。

問18 お子さんの歯は今何本ありますか。
虫歯(治療済みも含む)はありますか。

区 分	人 数	%
な い	2,678	76.7
あ る	809	23.3
1 本	127	15.7
2 本	204	25.2
3 本	81	10.0
4 本	126	15.6
5 本	66	8.2
6 本	66	8.2
7 本	15	1.9
8 本	39	4.8
9 本	9	1.1
10 本 以 上	76	9.4
合 計	3,493	100.0

(問19～25は1歳以上の子供の場合のみお答え下さい。)

問19 お子さんは保育所、幼稚園にかよっていますか。

区 分	人 数	%
かよっていない	2,139	68.9
保育所にかよっている	666	21.5
幼稚園にかよっている	242	7.8
その他	57	1.8
合 計	3,104	100.0

問20 お子さんの現在の起床・就寝時刻についてお尋ねします。

<就寝時刻>

区 分	人 数	%
20時未満	115	3.7
20:00～20:30 未満	164	5.3
20:30～21:00 未満	283	9.1
21:00～21:30 未満	646	20.8
21:30～22:00 未満	611	19.7
22:00～22:30 未満	555	17.9
22:30～23:00 未満	294	9.5
23:00～23:30 未満	283	9.1
23:30～24:00 未満	72	2.3
24:00以降	79	2.5
合 計	3,102	100.0

<起床時刻>

区 分	人 数	%
6時未満	77	2.5
6:00～6:30 未満	233	7.5
6:30～7:00 未満	502	16.2
7:00～7:30 未満	778	25.1
7:30～8:00 未満	626	20.2
8:00～8:30 未満	441	14.2
8:30～9:00 未満	189	6.1
9:00～9:30 未満	131	4.2
9:30～10:00 未満	57	1.8
10:00以降	66	2.1
合 計	3,100	100.0

<睡眠時間>

区 分	人 数	%
7 時間 未満	14	0.5
7～8 時間 未満	58	1.9
8～9 "	396	12.8
9～10 "	1,225	39.5
10～11 "	980	31.6
11～12 "	309	10.0
12～13 "	74	2.4
13 時間 以上	44	1.4
合 計	3,100	100.0

(お子さんのふだんの食事の状況についてお尋ねします。)

問21 お子さんは食事のときよくかんで食べますか。

区 分	人 数	%
よくかんで食べる	1,903	62.6
堅いものがかめない	249	8.2
かんでものみこめず口にためたり口から出してしまう	415	13.6
よくかまず丸のみにする	474	15.6
合 計	3,041	100.0

問22 お子さんの食事の堅さはどのようなですか。

区 分	人 数	%
どちらかといえばやわらかいものが多い	617	19.9
どちらかといえばかみごたえのあるものが多い	414	13.4
特に食事の堅さは気にしていない	2,066	66.7
合 計	3,097	100.0

(お子さんのふだんのおやつ状況についてお尋ねします。)

問23 おやつを与えるとき、特に注意されていることがありますか。(01～08はいくつでも)

区 分	人 数	%
おやつを与えている	3,038	97.9
注意している	2,259	72.8
なるべく手作りのものをあたえるようにしている	265	8.5 (11.7)
食事の一環として栄養素のバランスに気をつけている	411	13.2 (18.2)
甘いものはさけるようにしている	1,123	36.2 (49.7)
塩辛いものはさけるようにしている	1,005	32.4 (44.5)
脂肪分の多いものはさけるようにしている	476	15.3 (21.1)
カルシウムの多いものを与えるようにしている	1,037	33.4 (45.9)
果物を多く与えるようにしている	945	30.5 (41.8)
その他()	236	7.6 (10.4)
特別注意していることはない	779	25.1
おやつは(ほとんど)与えていない	64	2.1
総 数	3,102	100.0

() 内の数字は「注意している」者に対する割合である。

問24 おやつは時間を決めて与えていますか。

区 分	人 数	%
時間を決めて与えている	1,545	50.1
子どもの欲しがる時に与える	1,254	40.7
その他()	283	9.2
合 計	3,082	100.0

問25 現在お子さんの食事で困っていることがありますか。(複数回答)

区 分	人 数	%
困っていることがある	2,525	81.4
食欲がない	184	5.9 (7.3)
食べすぎる	108	3.5 (4.3)
偏食する	773	24.9 (30.6)
小食	555	17.9 (22.0)
早食い	66	2.1 (2.6)
よくかまない	391	12.6 (15.5)
遊び食い	1,347	43.4 (53.3)
むら食い	905	29.2 (35.8)
ちらかし食い	421	13.6 (16.7)
食べるのに時間がかかる	640	20.6 (25.3)
その他	148	4.8 (5.9)
困っていることはない	576	18.6
合 計	3,101	100.0

() 内の数字は「困っていることがある」者に対する割合である。

問25の2 偏食の内容(複数回答)

区 分	人 数	%
野菜嫌い	599	75.9
魚嫌い	64	8.1
肉嫌い	177	22.3
牛乳・乳製品嫌い	121	15.2
その他	100	12.6
回 答 者 数	768	100.0

問26 食事状況

<摂取献立数>

区 分	人 数	%
1～3種類	171	5.5
4～6種類	280	9.0
7～9種類	845	27.3
10～12種類	1,204	38.9
13～15種類	511	16.5
16種類以上	85	2.7
合 計	3,096	100.0

<摂取食品数>

区 分	人 数	%
1～4種類	146	4.7
5～9種類	143	4.6
10～14種類	259	8.3
15～19種類	556	17.7
20～24種類	771	24.6
25～29種類	640	20.4
30～34種類	385	12.3
35～39種類	176	5.6
40食品以上	61	1.9
合 計	3,137	100.0

<主な食品の摂取頻度>

(対象者数 3,137 人)

名 称	人 数	%
米 類	2,886	92.0
牛 乳	2,078	66.2
鶏卵・うずら卵	2,020	64.4
にんじん	1,916	61.1
味 噌	1,823	58.1
しょうゆ	1,800	57.4
たまねぎ	1,673	53.3
植物油	1,589	50.7
砂 糖	1,408	44.7
塩	1,313	41.9
じゃがいも	1,312	41.8
豆 腐	1,288	41.1
食パン類	1,207	38.5
複合調味料	1,172	37.4
豚 肉	1,056	33.7
きゅうり	968	30.9
わかめ	914	29.1
キャベツ	846	27.0
のり・青のり	821	26.2
ね ぎ	818	26.1
鶏 肉	803	25.6
とまと	776	24.7
麦 答	763	24.3
ヨーグルト	716	22.8
小麦粉類	710	22.6
果汁飲料(100%未満)	707	22.5
マヨネーズ	680	21.7
牛 肉	663	21.1
せんべい類	635	20.2

<主な献立の使用頻度>

名 称	人 数	%
米 類	4,309	140.7
白いご飯	2,251	73.5
おにぎり	483	15.8
カレーライス・ハヤシライス類	304	9.9
かゆ・おもゆ	228	7.4
ぞうすい・おじや	188	6.1
炒 飯	188	6.1
炊き込みご飯	152	5.0
パン類	1,339	43.7
トースト	770	25.1
菓子パン	255	8.3
めん類	1,152	37.6
うどん類	333	10.9
焼きそば・焼きうどん	224	7.3
中華そば	196	6.4
スパゲティ	175	5.7
素麺・冷麦	161	5.3
その他主食類	274	8.9

Ⅱ クロス集計表

<クロス集計表一覧>

平成7年度乳幼児栄養調査結果表名一覧

- 表1 乳汁栄養法（月齢別、産後の就業別）
 表2 乳汁栄養法（月齢別、母乳意識別）
 表3 乳汁栄養法（月齢別、母親学級受講の有無別）
 表4 乳汁栄養法（月齢別、母乳説明の有無別）
 表5 初乳を与えたか（母親学級受講の有無別）
 表6 初乳を与えたか（出産場所別）
 表7 初乳を与えたか（母乳意識別）
 表8 初乳を与えたか（母乳説明の有無別）
 表9 冷凍母乳を与えたか（母親学級受講の有無別）
 表10 冷凍母乳を与えたか（母乳意識別）
 表11 冷凍母乳を与えたか（母乳説明の有無別）
 表12 与えている人工乳の種類（月齢別）
 表13 母乳育児の理由（出産時母年齢別）
 表14 母乳の分泌対策（母乳意識別）
 表15 母乳意識（母親学級受講の有無別）
 表16 母乳意識（出生順位別）
 表17 母乳意識（母乳説明の有無別）
 表18 離乳食の開始時期（母親学級受講の有無別）
 表19 離乳食の完了時期（母親学級受講の有無別）
 表20 離乳食の開始時期（在胎週数別）
 表21 離乳食の完了時期（在胎週数別）
 表22 離乳食の開始時期（出生時体重別）
 表23 離乳食の完了時期（出生時体重別）
 表24 離乳食の開始時期（出生時BMI別）
 表25 離乳食の完了時期（出生時BMI別）
 表26 離乳食の開始時期（出産時母年齢別）
 表27 離乳食の完了時期（出産時母年齢別）
 表28 離乳食の開始時期（産後の就業別）
 表29 離乳食の完了時期（産後の就業別）
 表30 離乳食の開始時期（保育者別）
 表31 離乳食の完了時期（保育者別）
 表32 離乳食の開始時期（歯の本数別）
 表33 離乳食の完了時期（歯の本数別）
 表34 離乳食の開始時期（母乳意識別）
 表35 離乳食の完了時期（母乳意識別）
 表36 ベビーフードについての意識（母親学級受講の有無別）
 表37 ベビーフードについての意識（母乳意識別）
 表38 ベビーフードの使用（母親学級受講の有無別）
 表39 ベビーフードの使用（産後の就業別）
 表40 ベビーフードの使用（離乳食講習会の場所別）
 表41 ベビーフードの使用（母乳意識別）
 表42 使用している主なベビーフードの種類（月齢別）
 表43 使用したベビーフードの種類（母親学級受講の有無別）

主	菜	なま物	1,715	56.0
		納豆	415	13.6
		ヨーグルト	363	11.9
		冷奴	232	7.6
		チーズ	164	5.4
		しらす干し・ちりめん	160	5.2
	煮物		722	23.6
		魚の煮付け	235	7.7
	ゆで物・蒸し物		377	12.3
	炊めもの		500	16.3
	揚げ物		873	28.5
		鶏肉の揚げ物 コロッケ	201 173	6.6 5.6
	焼物		2,385	77.9
		卵焼き	548	17.9
		魚の塩焼き	301	9.8
		ハムエッグ等	218	7.1
		ひき肉の焼き物	206	6.7
	あえ物・酢の物		25	0.8
	汁物		241	7.9
	鍋物		96	3.1
副	菜	なま物	1,824	59.6
		トマト	402	13.1
	煮物		1,205	39.4
		南瓜・人参の煮物	280	9.1
	ゆで物・蒸し物		257	8.4
	焼物		354	11.6
	あえ物・酢の物		1,413	46.1
	炒め物		482	15.7
	揚げ物		239	7.8
	汁物		4,296	140.3
		みそ汁	1,761	57.5
		牛乳等	1,564	51.1
		ジュース	378	12.3
		コンソメスープ類	268	8.8
		清汁	167	5.5
	漬物		430	14.0

- 表44 食事で困っている事（月齢階級別，年齢別）
 表45 食事で困っている事（おやつ回数別）
 表46 偏食の内容（月齢階級別，年齢別）
 表47 おやつの回数（月齢階級別，年齢別）
 表48 おやつの回数（母親学級受講の有無別）
 表49 おやつの回数（通園状況別）
 表50 おやつは時間を決めて与えているか（月齢階級別，年齢別）
 表51 おやつの時間（午前午後別，通園状況別）
 表52 夜食の回数（月齢階級別，年齢別）
 表53 夜食の回数（母親学級受講の有無別）
 表54 夜食の回数（就寝時刻別）
 表55 咀嚼の状況（歯の本数別）
 表56 咀嚼の状況（虫歯の有無別）
 表57 食事の堅さ（歯の本数別）
 表58 食事の堅さ（虫歯の有無別）
 表59 子どもの健康状態（出生時BMI別）
 表60 乳児の健康状態（月齢別，栄養法別）
 表61 乳幼児の健康状態（初乳授乳の有無別）
 表62 健康状態（摂取食品数別）
 表63 健康状態（摂取献立数別）
 表64 健康状態（おやつ回数別）
 表65 健康状態（夜食の有無別）
 表66 健康状態（夜食の回数別）
 表67 現在生えている歯の本数（月齢階級別＋半年齢別）
 表68 虫歯の本数（月齢階級別，半年齢別）
 表69 虫歯の本数（おやつ回数別）
 表70 虫歯の本数（歯の本数別）
 表71 虫歯の本数（夜食の有無別）
 表72 虫歯の本数（夜食の回数別）
 表73 母親学級受講の有無（出生順位別）
 表74 母親学級受講の場所（出生順位別）
 表75 母乳栄養説明の有無（母親学級受講の場所別）
 表76 離乳食講習会受講の場所（出生順位別）
 表77 母乳説明の有無（出産場所別）
 表78 産後の就業の月数（仕事の種類別）
 表79 出生時身長（在胎週数別）
 表80 出生時体重（在胎週数別）
 表81 出生時体重（出生時身長別）
 表82 起床時刻（通園状況別）
 表83 就寝時刻（通園状況別）
 表84 保育園等への通園状況（月齢階級別，年齢別）
 表85 摂取食品数（母親学級受講の有無別）
 表86 摂取食品数（保育者別）
 表87 摂取食品数（ベビーフードの使用別）
 表88 摂取食品数（通園状況別）
 表89 摂取献立数（母親学級受講の有無別）
 表90 摂取献立数（保育者別）
 表91 摂取献立数（通園状況別）

<クロス集計表一覧>

項目	表番号	1	2	3	4	5	6	7	8	9	10	11	12	13	14	15	16	17	18	19	20	21	22	23
児の年（月）齢		○	○	○	○								○											
児の出生時の身長																								
児の出生時の体重																							○	○
児の出生児のBMI																								
在胎週数																						○	○	
児の出生順位																		○						
母の出産時の年齢														○										
母親学級受講有無（問1）				○		○				○						○				○	○			
母親学級受講場所（問1）																								
母乳説明（問1補）					○				○			○							○					
母乳意識（問2）			○					○			○				○	○	○	○						
出産場所（問3）							○																	
出産場所での指導（問4）																								
産後の就業の有無（問5）		○																						
産後の就業の月数（問5）																								
産後の仕事の内容（問5）																								
就業時の保育者（問5）																								
乳汁栄養法（問6）		○	○	○	○																			
離乳食の開始時期（問6）																			○					
離乳食の完了時期（問6）																				○		○		○
初乳を与えたか（問7）						○	○	○	○		○	○												
冷凍母乳状況（問8）										○	○	○												
母乳育児の理由（問9）														○										
母乳分泌対策（問10）															○									
粉ミルクの理由（問11）																								
人工乳の種類（問12）													○											
離乳食講習会（問13）																								
ベビーフード使用（問14）																								
ベビーフード種類（問15）																								
ベビーフード意識（問16）																								
子どもの健康状態（問17）																								
歯の本数（問18）																								
虫歯の本数（問18補）																								
通園状況（問19）																								
子どもの就寝時刻（問20）																								
子どもの起床時刻（問20）																								
子どもの睡眠時間（問20）																								
食事の咀嚼（問21）																								
食事の堅さ（問22）																								
おやつの注意点（問23）																								
おやつの時間（問24）																								
食事で困ってる事（問25）																								
偏食の内容（問25補）																								
摂取食品数（問26）																								
摂取献立数（問26）																								
おやつ回数（問26）																								
夜食の回数（問26）																								
夜食の有無（問26）																								

項 目	表番号	24	25	26	27	28	29	30	31	32	33	34	35	36	37	38	39	40	41	42	43	44	45	46
児の年（月）齢																				○		○		○
児の出生時の身長																								
児の出生時の体重																								
児の出生時のBMI		○	○																					
在胎週数																								
児の出生順位																								
母の出産時の年齢				○	○																			
母親学級受講有無（問1）														○		○					○			
母親学級の種類（問1）																								
母乳説明（問1補）																								
母乳意識（問2）												○	○		○				○					
出産場所（問3）																								
出産場所での指導（問4）																								
産後の就業の有無（問5）						○	○										○							
産後の就業の月数（問5）																								
産後の仕事の内容（問5）																								
就業時の保育者（問5）								○	○															
乳汁栄養法（問6）																								
離乳食の開始時期（問6）		○		○		○		○		○		○												
離乳食の完了時期（問6）			○		○		○		○		○		○											
初乳を与えたか（問7）																								
冷凍母乳状況（問8）																								
母乳育児の理由（問9）																								
母乳分泌対策（問10）																								
粉ミルクの理由（問11）																								
人工乳の種類（問12）																								
離乳食講習会（問13）																		○						
ベビーフード使用（問14）																○	○	○	○					
ベビーフード種類（問15）																				○	○			
ベビーフード意識（問16）														○	○									
子どもの健康状態（問17）																								
歯の本数（問18）										○	○													
虫歯の本数（問18補）																								
通園状況（問19）																								
子どもの就寝時刻（問20）																								
子どもの起床時刻（問20）																								
子どもの睡眠時間（問20）																								
食事の咀嚼（問21）																								
食事の堅さ（問22）																								
おやつの注意点（問23）																								
おやつの時間（問24）																								
食事で困ってる事（問25）																						○	○	
偏食の内容（問25補）																								○
摂取食品数（問26）																								
摂取献立数（問26）																								
おやつ回数（問26）																							○	
夜食の回数（問26）																								
夜食の有無（問26）																								

項 目	表番号	47	48	49	50	51	52	53	54	55	56	57	58	59	60	61	62	63	64	65	66	67	68	69
児の年（月）齢		○			○		○																○	○
児の出生時の身長																								
児の出生時の体重																								
児の出生時のBMI														○										
在胎週数																								
児の出生順位																								
母の出産時の年齢																								
母親学級受講有無（問1）			○					○																
母親学級の種類（問1）																								
母乳説明（問1補）																								
母乳意識（問2）																								
出産場所（問3）																								
出産場所での指導（問4）																								
産後の就業の有無（問5）																								
産後の就業の月数（問5）																								
産後の仕事の内容（問5）																								
就業時の保育者（問5）																								
乳汁栄養法（問6）																								
離乳食の開始時期（問6）																								
離乳食の完了時期（問6）																								
初乳を与えたか（問7）																								
冷凍母乳状況（問8）																								
母乳育児の理由（問9）																								
母乳分泌対策（問10）																								
粉ミルクの理由（問11）																								
人工乳の種類（問12）																								
離乳食講習会（問13）																								
ベビーフード使用（問14）																								
ベビーフード種類（問15）																								
ベビーフード意識（問16）																								
子どもの健康状態（問17）																								
歯の本数（問18）																								
虫歯本数・有無（問18補）																								
通園状況（問19）				○		○																		
子どもの起床時刻（問20）																								
子どもの就寝時刻（問20）																								
子どもの睡眠時間（問20）																								
食事の咀嚼（問21）																								
食事の堅さ（問22）																								
おやつの注意点（問23）																								
おやつの時間（問24）																								
食事で困ってる事（問25）																								
偏食の内容（問25補）																								
摂取食品数（問26）																								
摂取献立数（問26）																								
おやつ回数（問26）		○	○	○																				○
夜食の回数（問26）																								
夜食の有無（問26）																								

項目	表番号	70	71	72	73	74	75	76	77	78	79	80	81	82	83	84	85	86	87	88	89	90	91
児の年(月) 齢																							
児の出生時の身長																							
児の出生時の体重																							
児の出生時のBMI																							
在胎週数																							
児の出生順位																							
母の出産時の年齢																							
母親学級受講有無(問1)																							
母親学級の種類(問1)																							
母乳説明(問1補)																							
母乳意識(問2)																							
出産場所(問3)																							
出産場所での指導(問4)																							
産後の就業の有無(問5)																							
産後の就業の月数(問5)																							
産後の仕事の内容(問5)																							
就業時の保育者(問5)																							
乳汁栄養法(問6)																							
離乳食の開始時期(問6)																							
離乳食の完了時期(問6)																							
初乳を与えたか(問7)																							
冷凍母乳状況(問8)																							
母乳育児の理由(問9)																							
母乳分泌対策(問10)																							
粉ミルクの理由(問11)																							
人工乳の種類(問12)																							
離乳食講習会(問13)																							
ベビーフード使用(問14)																							
ベビーフード種類(問15)																							
ベビーフード意識(問16)																							
子どもの健康状態(問17)																							
歯の本数(問18)																							
虫歯の本数(問18補)																							
通園状況(問19)																							
子どもの就寝時刻(問20)																							
子どもの起床時刻(問20)																							
子どもの睡眠時間(問20)																							
食事の咀嚼(問21)																							
食事の堅さ(問22)																							
おやつの注意点(問23)																							
おやつの時間(問24)																							
食事で困ってる事(問25)																							
偏食の内容(問25補)																							
摂取食品数(問26)																							
摂取献立数(問26)																							
おやつ回数(問26)																							
夜食の回数(問26)																							
夜食の有無(問26)																							

表1 乳汁栄養法(月齢別・産後の就業の有無別)

月 齢	総 人 数	母 乳 栄 養		混 合 栄 養		人 工 栄 養	
		人 数	%	人 数	%	人 数	%
0 か月時	3,720	1,935	52.0	1,605	43.1	180	4.8
1 か月時	3,727	1,723	46.2	1,711	45.9	293	7.9
2 か月時	3,725	1,588	42.6	1,437	38.6	700	18.8
3 か月時	3,723	1,419	38.1	1,296	34.8	1,008	27.0
4 か月時	3,675	1,314	35.8	920	25.0	1,441	39.2
5 か月時	3,619	1,224	33.8	776	21.4	1,619	44.7
6 か月時	3,547	1,090	30.7	732	20.6	1,725	48.6
0 か月時	3,705	1,925	52.0	1,601	43.2	179	4.8
1 か月時	3,641	1,690	46.4	1,663	45.7	288	7.9
2 か月時	3,399	1,505	44.3	1,274	37.5	620	18.2
3 か月時	3,207	1,314	41.0	1,079	33.6	814	25.4
4 か月時	3,079	1,199	38.9	750	24.4	1,130	36.7
5 か月時	2,982	1,103	37.0	620	20.8	1,259	42.2
6 か月時	2,850	972	34.1	577	20.2	1,301	45.6
0 か月時	15	10	66.7	4	26.7	1	6.7
1 か月時	86	33	38.4	48	55.8	5	5.8
2 か月時	326	83	25.5	163	50.0	80	24.5
3 か月時	516	105	20.3	217	42.1	194	37.6
4 か月時	596	115	19.3	170	28.5	311	52.2
5 か月時	637	121	19.0	156	24.5	360	56.5
6 か月時	697	118	16.9	155	22.2	424	60.8
総 数							
働いていない							
働いていた							

表2 乳汁栄養法 (月齢別、母乳意識別)

表2-1					表2-2				
0 か月					1 か月				
	総数	母乳	混合	人工		総数	母乳	混合	人工
総数	3,706 100.0	1,929 52.1	1,599 43.1	178 4.8	総数	3,713 100.0	1,718 46.3	1,703 45.9	292 7.9
ぜひ母乳で育てたい	1,641 100.0	1,065 64.9	530 32.3	46 2.8	ぜひ母乳で育てたい	1,645 100.0	994 60.4	584 35.5	67 4.1
母乳が出れば母乳で	1,892 100.0	799 42.2	991 52.4	102 5.4	母乳が出れば母乳で	1,895 100.0	673 35.5	1,046 55.2	176 9.3
粉ミルクで育てたい	28 100.0	6 21.4	13 46.4	9 32.1	粉ミルクで育てたい	28 100.0	2 7.1	12 42.9	14 50.0
特に考えなかった	145 100.0	59 40.7	65 44.8	21 14.5	特に考えなかった	145 100.0	49 33.8	61 42.1	35 24.1

表2-3 3 か月

	総数	母乳	混合	人工
総数	3,709 100.0	1,414 38.1	1,291 34.8	1004 27.1
ぜひ母乳で育てたい	1,641 100.0	890 54.2	478 29.1	273 16.6
母乳が出れば母乳で	1,894 100.0	484 25.6	778 41.1	632 33.4
粉ミルクで育てたい	28 100.0	— —	4 14.3	24 85.7
特に考えなかった	146 100.0	40 27.4	31 21.2	75 51.4

表2-4 6 か月

	総 数	母 乳	混 合	人 工
総 数	3,534 100.0	1,088 30.8	727 20.6	1,719 48.6
ぜひ母乳で育てたい	1,555 100.0	706 45.4	329 21.2	520 33.4
母乳が出れば母乳で	1,809 100.0	345 19.1	382 21.1	1,082 59.8
粉ミルクで育てたい	27 100.0	— —	1 3.7	26 96.3
特に考えなかった	143 100.0	37 25.9	15 10.5	91 63.6

表3 乳汁栄養法 (月齢別、母親学級受講の有無別)

0 か月					1 か月						
		総 数	母 乳	混 合	人 工			総 数	母 乳	混 合	人 工
総 数		3,716 100.0	1,934 52.0	1,603 43.1	179 4.8	総 数		3,723 100.0	1,722 46.3	1,708 45.9	293 7.9
受 け た		2,040 100.0	1,015 49.8	943 46.2	82 4.0	受 け た		2,045 100.0	916 44.8	1,003 49.0	126 6.2
受 け な か っ た		1,676 100.0	919 54.8	660 39.4	97 5.8	受 け な か っ た		1,678 100.0	806 48.0	705 42.0	167 10.0

表3-3 3 か月

	総 数	母 乳	混 合	人 工
総 数	3,719 100.0	1,419 38.2	1,292 34.7	1,008 27.1
受 け た	2,041 100.0	797 39.0	764 37.4	480 23.5
受 け な か っ た	1,678 100.0	622 37.1	528 31.5	528 31.5

表3-4 6 か月

	総数	母乳	混合	人工
総数	3,544 100.0	1,090 30.8	731 20.6	1,723 48.6
受けた	1,953 100.0	621 31.8	433 22.2	899 46.0
受けなかった	1,591 100.0	469 29.5	298 18.7	824 51.8

表 4 乳汁栄養法（月齢別、母乳説明の有無別）

0 か月			1 か月		
	総 数	母 乳	混 合	人 工	
総 数	1,941 100.0	962 49.6	902 46.5	77 4.0	
あ っ た	1,756 100.0	875 49.8	815 46.4	66 3.8	
な っ け な かった	185 100.0	87 47.0	87 47.0	11 5.9	

1 か月			6 か月		
	総 数	母 乳	混 合	人 工	
総 数	1,946 100.0	870 44.7	956 49.1	120 6.2	
あ っ た	1,761 100.0	788 44.7	868 49.3	105 6.0	
な っ け な かった	185 100.0	82 44.3	88 47.6	15 8.1	

表 4-3 3 か月

	総 数	母 乳	混 合	人 工
総 数	1,942 100.0	760 39.1	722 37.2	460 23.7
あ っ た	1,757 100.0	690 39.3	658 37.5	409 23.3
な っ け な かった	185 100.0	70 37.8	64 34.6	51 27.6

表 4-4

	総 数	母 乳	混 合	人 工
総 数	1,858 100.0	594 32.0	407 21.9	857 46.1
あ っ た	1,680 100.0	532 31.7	371 22.1	777 46.2
な っ け な かった	178 100.0	62 34.8	36 20.2	80 44.9

表 5 初乳を与えたか（母親学級受講の有無別）

	総 数	与えた	与えな かった	わ っ け ない
総 数	3,638 100.0	3,335 91.7	218 6.0	85 2.3
受 け た	2,004 100.0	1,844 92.0	111 5.5	49 2.4
受 け な かった	1,634 100.0	1,491 91.2	107 6.5	36 2.2

表 7 初乳を与えたか（母乳意識別）

	総 数	与えた	与えな かった	わ っ け ない
総 数	3,631 100.0	3,326 91.6	218 6.0	87 2.4
ぜ ひ 母 乳 で 育 て た い	1,620 100.0	1,511 93.3	82 5.1	27 1.7
母 乳 が 出 れ ば 母 乳 で	1,858 100.0	1,680 90.4	124 6.7	54 2.9
粉 ミ ル ク で 育 て た い	22 100.0	19 86.4	3 13.6	— —
特 に 考 え な っ た	131 100.0	116 88.5	9 6.9	6 4.6

表 6 初乳を与えたか（出産場所別）

	総 数	与えた	与えな かった	わ っ け ない
総 数	3,644 100.0	3,339 91.6	218 6.0	87 2.4
病 院	2,469 100.0	2,274 92.1	131 5.3	64 2.6
診 療 所	1,142 100.0	1,033 90.5	87 7.6	22 1.9
助 産 所	26 100.0	25 96.2	— —	1 3.8
母 子 健 康 セ ン タ ー	2 100.0	2 100.0	— —	— —
自 宅	5 100.0	5 100.0	— —	— —
そ の 他	— —	— —	— —	— —

表 8 初乳を与えたか（母乳説明の有無別）

	総 数	与えた	与えな かった	わ っ け ない
総 数	1,906 100.0	1,759 92.3	102 5.4	45 2.4
あ っ た	1,726 100.0	1,597 92.5	88 5.1	41 2.4
な っ け な かった	180 100.0	162 90.0	14 7.8	4 2.2

表9 冷凍母乳を与えたか (母親学級受講の有無別)

	総 数	与えた	与えなかった
総 数	3,602 100.0	719 20.0	2,883 80.0
受 け た	1,992 100.0	436 21.9	1,556 78.1
受けなかった	1,610 100.0	283 17.6	1,327 82.4

表10 冷凍母乳を与えたか (母乳意識別)

	総 数	与えた	与えなかった
総 数	3,596 100.0	717 19.9	2,879 80.1
ぜひ母乳で育てたい	1,618 100.0	357 22.1	1,261 77.9
母乳が出れば母乳で	1,828 100.0	342 18.7	1,486 81.3
粉ミルクで育てたい	20 100.0	2 10.0	18 90.0
特に考えなかった	130 100.0	16 12.3	114 87.7

表11 冷凍母乳を与えたか (母乳説明の有無別)

	総 数	与えた	与えなかった
総 数	1,895 100.0	422 22.3	1,473 77.7
あ っ た	1,716 100.0	376 21.9	1,340 78.1
な っ た	179 100.0	46 25.7	133 74.3

表13 母乳育児の理由 (出産時母年齢別) (複数回答)

	総 数	健康の ため	自然だ から	愛情が 深めら れる	経済的	手がかりが ない	他人の 勧めで	その他
総 数	2,573	2,149 83.5	1,774 68.9	1,668 64.8	1,109 43.1	857 33.3	115 4.5	141 5.5
20歳未満	11	9 81.8	2 18.2	4 36.4	4 36.4	2 18.2	1 9.1	1 9.1
20～25歳未満	354	292 82.5	222 62.7	200 56.5	151 42.7	82 23.2	17 4.8	26 7.3
25～30歳未満	1,049	882 84.1	711 67.8	689 65.7	469 44.7	347 33.1	59 5.6	51 4.9
30～35歳未満	881	736 83.5	643 73.0	584 66.3	372 42.2	322 36.5	30 3.4	51 5.8
35～40歳未満	240	196 81.7	169 70.4	164 68.3	101 42.1	89 37.1	6 2.5	11 4.6
40歳以上	38	34 89.5	27 71.1	27 71.1	12 31.6	15 39.5	2 5.3	1 2.6

表14 母乳の分泌対策 (母乳意識別) (複数回答)

	総 数	乳房の マッサージ	栄養素の とり方に 気をつけ た	十分な 休息	母乳を しばった	頻回に 吸わせた	その他	実施し なかった
	2,568	1,680 65.4	1,346 52.4	619 24.1	1,103 43.0	786 30.6	66 2.6	222 8.6
ぜひ母乳で育 てたい	1,360	928 68.2	798 58.7	360 26.5	637 46.8	478 35.1	43 3.2	88 6.5
母乳が出れば 母乳で	1,133	714 63.0	530 46.8	247 21.8	440 38.8	295 26.0	22 1.9	114 10.1
粉ミルクで育 てたい	3	2 66.7	— —	— —	2 66.7	2 66.7	— —	1 33.3
特に考えなか った	72	36 50.0	18 25.0	12 16.7	24 33.3	11 15.3	1 1.4	19 26.4

表12 与えている人工乳の種類 (月齢別) (複数回答)

	総 数	一般調製粉乳	フラットアップミルク(6)	フラットアップミルク(9)	牛 乳	その他
総 数	454	228 50.2	104 22.9	102 22.5	38 8.4	7 1.5
3か月	31	29 93.5	—	—	—	2 6.5
4か月	34	34 100.0	—	—	—	—
5か月	47	45 95.7	1 2.1	—	—	2 4.3
6か月	39	29 74.4	10 25.6	2 5.1	—	—
7か月	46	33 71.7	10 21.7	1 2.2	1 2.2	1 2.2
8か月	66	24 36.4	29 43.9	9 13.6	5 7.6	1 1.5
9か月	59	12 20.3	27 45.8	19 32.2	2 3.4	1 1.7
10か月	65	15 23.1	15 23.1	31 47.7	13 20.0	—
11か月	67	7 10.4	12 17.9	40 59.7	17 25.4	—

表15 母乳意識 (母親学級受講の有無別) (複数回答)

	総 数	ぜひ母乳で育てたい	母乳が出れば母乳で	粉ミルクで育てたい	特に考えなかった
総 数	3,735 100.0	1,655 44.3	1,904 51.0	28 0.7	148 4.0
受 け た	2,046 100.0	963 47.1	1,018 49.8	8 0.4	57 2.8
受けなかった	1,689 100.0	692 41.0	886 52.5	20 1.2	91 5.4

表16 母乳意識 (出生順別)

	総 数	ぜひ母乳で育てたい	母乳が出れば母乳で	粉ミルクで育てたい	特に考えなかった
総 数	3,741 100.0	1,656 44.3	1,909 51.0	28 0.7	148 4.0
第 一 子	1,702 100.0	756 44.4	868 51.0	5 0.3	73 4.3
第 二 子	1,356 100.0	570 42.0	720 53.1	12 0.9	54 4.0
第 三 子	562 100.0	270 48.0	269 47.9	8 1.4	15 2.7
第 四 子	94 100.0	46 48.9	42 44.7	1 1.1	5 5.3
第五子以上	27 100.0	14 51.9	10 37.0	2 7.4	1 3.7

表17 母乳意識（母乳説明の有無別）

	総 数	ぜひ母乳で 育てたい	母乳が 出れば母乳で	粉ミルクで 育てたい	特に考 えなかつた
総 数	1,948 100.0	908 46.6	976 50.1	8 0.4	56 2.9
あつた	1,762 100.0	835 47.4	872 49.5	7 0.4	48 2.7
なかつた	186 100.0	73 39.2	104 55.9	1 0.5	8 4.3

表19 離乳食の完了時期（母親学級受講の有無別）

	総 数	9か月 以前	10～11 か月	12か月	13～15 か月	16～18 か月	19か月 以降
総 数	2,995 100.0	123 4.1	469 15.7	1,820 60.8	352 11.8	200 6.7	31 1.0
受けた	1,663 100.0	53 3.2	236 14.2	1,016 61.1	216 13.0	117 7.0	25 1.5
受けなかつた	1,332 100.0	70 5.3	233 17.5	804 60.4	136 10.2	83 6.2	6 0.5

表20 離乳食の開始時期（在胎週数別）

	総 数	2か月 以前	3か月	4か月	5か月	6か月	7か月	8か月 以上
総 数	3,616 100.0	23 0.6	252 7.0	905 25.0	1,574 43.5	666 18.4	118 3.3	78 2.2
36週未満	94 100.0	—	5 5.3	12 12.8	26 27.7	32 34.0	11 11.7	8 8.5
36～37週	358 100.0	2 0.6	21 5.9	83 23.2	161 45.0	70 19.6	16 4.5	5 1.4
38～39週	1,785 100.0	15 0.8	126 7.1	466 26.1	802 44.9	292 16.4	54 3.0	30 1.7
40～41週	1,319 100.0	5 0.4	97 7.4	325 24.6	561 42.5	262 19.9	36 2.7	33 2.5
42～43週	58 100.0	1 1.7	2 3.4	18 31.0	24 41.4	10 17.2	1 1.7	2 3.4
44週以降	2 100.0	—	1 50.0	1 50.0	—	—	—	—

表18 離乳食の開始時期（母親学級受講の有無別）

	総 数	2か月 以前	3か月	4か月	5か月	6か月	7か月	8か月 以上
総 数	3,613 100.0	23 0.6	251 6.9	905 25.0	1,572 43.5	666 18.4	118 3.3	78 2.2
受けた	1,989 100.0	15 0.8	134 6.7	495 24.9	877 44.1	373 18.8	57 2.9	38 1.9
受けなかつた	1,624 100.0	8 0.5	117 7.2	410 25.2	695 42.8	293 18.0	61 3.8	40 2.5

表21 離乳食の完了時期（在胎週数別）

	総 数	9 か月 以前	10 ～ 11 か月	12 か月	13 ～ 15 か月	16 ～ 18 か月	19 か月 以降
総 数	2,997 100.0	124 4.1	469 15.6	1,821 60.8	352 11.7	200 6.7	31 1.0
36週未満	69 100.0	1 1.4	9 13.0	36 52.2	15 21.7	7 10.1	1 1.4
36～37週	294 100.0	10 3.4	52 17.7	171 58.2	33 11.2	20 6.8	8 2.7
38～39週	1,476 100.0	59 4.0	230 15.6	909 61.6	166 11.2	98 6.6	14 0.9
40～41週	1,107 100.0	48 4.3	170 15.4	680 61.4	134 12.1	67 6.1	8 0.7
42～43週	49 100.0	6 12.2	8 16.3	23 46.9	4 8.2	8 16.3	—
44週以降	2 100.0	—	—	2 100.0	—	—	—

表22 離乳食の開始時期（出生時体重別）

	総 数	2 か月 以前	3 か月	4 か月	5 か月	6 か月	7 か月	8 か月 以上
総 数	3,617 100.0	23 0.6	252 7.0	905 25.0	1,575 43.5	666 18.4	118 3.3	78 2.2
2500g未満	237 100.0	—	12 5.1	45 19.0	85 35.9	66 27.8	17 7.2	12 5.1
2500～ 2750g未満	435 100.0	3 0.7	29 6.7	102 23.4	188 43.2	95 21.8	12 2.8	6 1.4
2750～ 3000g未満	779 100.0	4 0.5	56 7.2	197 25.3	348 44.7	135 17.3	23 3.0	16 2.1
3000～ 3250g未満	926 100.0	6 0.6	62 6.7	232 25.1	433 46.8	147 15.9	31 3.3	15 1.6
3250～ 3500g未満	664 100.0	8 1.2	49 7.4	163 24.5	291 43.8	123 18.5	16 2.4	14 2.1
3500～ 3750g未満	386 100.0	2 0.5	29 7.5	116 30.1	151 39.1	64 16.6	14 3.6	10 2.6
3750 4000g未満	140 100.0	—	9 6.4	33 23.6	65 46.4	27 19.3	3 2.1	3 2.1
4000g以上	50 100.0	—	6 12.0	17 34.0	14 28.0	9 18.0	2 4.0	2 4.0

表23 離乳食の完了時期（出生時体重別）

	総 数	9 か 月 以 前	10 か 月	11 か 月	12 か 月	13 か 月	15 か 月	16 か 月	19 か 月 以 降
総 数	2,998 100.0	124 4.1	469 15.6	1,822 60.8	352 11.7	200 6.7	31 1.0		
2500g未満	190 100.0	7 3.7	23 12.1	99 52.1	37 19.5	23 12.1	1 0.5		
2500～2750g未満	353 100.0	13 3.7	62 17.6	211 59.8	46 13.0	14 4.0	7 2.0		
2750～3000g未満	644 100.0	20 3.1	93 14.4	405 62.9	79 12.3	38 5.9	9 1.4		
3000～3250g未満	758 100.0	26 3.4	118 15.6	464 61.2	88 11.6	52 6.9	10 1.3		
3250～3500g未満	564 100.0	35 6.2	88 15.6	342 60.6	55 9.8	41 7.3	3 0.5		
3500～3750g未満	327 100.0	18 5.5	57 17.4	194 59.3	32 9.8	25 7.6	1 0.3		
3750～4000g未満	119 100.0	— —	24 20.2	81 68.1	9 7.6	5 4.2	— —		
4000g以上	43 100.0	5 11.6	4 9.3	26 60.5	6 14.0	2 4.7	— —		

表24 離乳食の開始時期（出生時BMI別）

	総 数	2 か 月 以 前	3 か 月	4 か 月	5 か 月	6 か 月	7 か 月	8 か 月 以 上
総 数	3,570 100.0	23 0.6	249 7.0	892 25.0	1,564 43.8	653 18.3	116 3.2	73 2.0
10未満	57 100.0	— —	1 1.8	11 19.3	14 24.6	20 35.1	8 14.0	3 5.3
10～	177 100.0	1 0.6	8 4.5	42 23.7	78 44.1	37 20.9	7 4.0	4 2.3
11～	686 100.0	4 0.6	41 6.0	162 23.6	306 44.6	140 20.4	16 2.3	17 2.5
12～	1,173 100.0	12 1.0	94 8.0	280 23.9	520 44.3	203 17.3	42 3.6	22 1.9
13～	942 100.0	5 0.5	59 6.3	262 27.8	415 44.1	154 16.3	30 3.2	17 1.8
14～	410 100.0	1 0.2	38 9.3	104 25.4	174 42.4	76 18.5	10 2.4	7 1.7
15～	99 100.0	— —	7 7.1	24 24.2	46 46.5	18 18.2	1 1.0	3 3.0
16以上	26 100.0	— —	1 3.8	7 26.9	11 42.3	5 19.2	2 7.7	— —

表25 離乳食の完了時期（出生時BMI別）

	総 数	9 か 月 以 前	10 か 月	11 か 月	12 か 月	13 か 月	15 か 月	16 か 月	19 か 月 以 降
総 数	2,958 100.0	123 4.2	461 15.6	1,803 61.0	347 11.7	193 6.5	31 1.0		
10未満	47 100.0	1 2.1	5 10.6	31 66.0	8 17.0	1 2.1	1 2.1		
10～	139 100.0	4 2.9	29 20.9	83 59.7	15 10.8	8 5.8	— —		
11～	555 100.0	20 3.6	80 14.4	336 60.5	77 13.9	32 5.8	10 1.8		
12～	986 100.0	40 4.1	157 15.9	586 59.4	126 12.8	64 6.5	13 1.3		
13～	782 100.0	32 4.1	115 14.7	501 64.1	73 9.3	54 6.9	7 0.9		
14～	338 100.0	21 6.2	57 16.9	198 58.6	34 10.1	28 8.3	— —		
15～	88 100.0	4 4.5	13 14.8	59 67.0	9 10.2	3 3.4	— —		
16以上	23 100.0	1 4.3	5 21.7	9 39.1	5 21.7	3 13.0	— —		

表26 離乳食の開始時期（出産時母年齢別）

	総 数	2 か 月 以 前	3 か 月	4 か 月	5 か 月	6 か 月	7 か 月	8 か 月 以 上
総 数	3,615 100.0	23 0.6	252 7.0	903 25.0	1,575 43.6	666 18.4	118 3.3	78 2.2
20歳未満	18 100.0	— —	4 22.2	9 50.0	3 16.7	— —	— —	2 11.1
20～25歳 未満	510 100.0	3 0.6	37 7.3	139 27.3	218 42.7	97 19.0	9 1.8	7 1.4
25～30歳 未満	1,459 100.0	6 0.4	100 6.8	382 26.0	646 44.0	264 18.0	48 3.3	23 1.6
30～35歳 未満	1,203 100.0	10 0.8	77 6.4	280 23.3	532 44.2	224 18.6	47 3.9	33 2.7
35～40歳 未満	353 100.0	4 1.1	29 8.2	81 22.9	143 40.5	72 20.4	13 3.7	11 3.1
40歳以上	62 100.0	— —	5 8.1	12 19.4	3 53.2	9 14.5	1 1.6	2 3.2

表27 離乳食の完了時期（出産時母年齢別）

	総数	9か月以前	10～11か月	12か月	13～15か月	16～18か月	19か月以降
総数	2,996 100.0	124 4.1	469 15.7	1,820 60.7	352 11.7	200 6.7	31 1.0
20歳未満	12 100.0	1 8.3	2 16.7	8 66.7	1 8.3	—	—
20～25歳未満	436 100.0	27 6.2	70 16.1	267 61.2	38 8.7	29 6.7	5 1.1
25～30歳未満	1,223 100.0	48 3.9	190 15.5	769 62.9	142 11.6	63 5.2	11 0.9
30～35歳未満	987 100.0	31 3.1	148 15.0	595 60.3	127 12.9	74 7.5	12 1.2
35～40歳未満	290 100.0	11 3.8	54 18.6	152 52.4	41 14.1	29 10.0	3 1.0
40歳以上	48 100.0	6 12.5	5 10.4	29 60.4	3 6.3	5 10.4	—

表28 離乳食の開始時期（産後の就業別）

	総数	2か月以前	3か月	4か月	5か月	6か月	7か月	8か月以上
総数	3,617 100.0	23 0.6	252 7.0	905 25.0	1,575 43.5	666 18.4	118 3.3	78 2.2
働いていない	2,739 100.0	17 0.6	177 6.5	683 24.9	1,215 44.4	497 18.1	93 3.4	57 2.1
働いていた	878 100.0	6 0.7	75 8.5	222 25.3	360 41.0	169 19.2	25 2.8	21 2.4

表29 離乳食の完了時期（産後の就業別）

	総数	9か月以前	10～11か月	12か月	13～15か月	16～18か月	19か月以降
総数	2,998 100.0	124 4.1	469 15.6	1,822 60.8	352 11.7	200 6.7	31 1.0
働いていない	2,256 100.0	86 3.8	359 15.9	1,399 62.0	242 10.7	148 6.6	22 1.0
働いていた	742 100.0	38 5.1	110 14.8	423 57.0	110 14.8	52 7.0	9 1.2

表30 離乳食の開始時期（保育者別）

	総数	2か月以前	3か月	4か月	5か月	6か月	7か月	8か月以上
総数	874 100.0	6 0.7	74 8.5	221 25.3	359 41.1	168 19.2	25 2.9	21 2.4
家族・親戚	504 100.0	3 0.6	44 8.7	117 23.2	203 40.3	111 22.0	13 2.6	13 2.6
保育所	188 100.0	2 1.1	17 9.0	51 27.1	81 43.1	29 15.4	5 2.7	3 1.6
母親本人	103 100.0	1 1.0	10 9.7	33 32.0	33 32.0	18 17.5	5 4.9	3 2.9
その他	79 100.0	—	3 3.8	20 25.3	42 53.2	10 12.7	2 2.5	2 2.5

表31 離乳食の完了時期（保育者別）

	総数	9か月以前	10～11か月	12か月	13～15か月	16～18か月	19か月以降
総数	740 100.0	38 5.1	110 14.9	422 57.0	109 14.7	52 7.0	9 1.2
家族・親戚	422 100.0	20 4.7	66 15.6	247 58.5	57 13.5	25 5.9	7 1.7
保育所	166 100.0	11 6.6	23 13.9	97 58.4	24 14.5	10 6.0	1 0.6
母親本人	90 100.0	4 4.4	13 14.4	43 47.8	19 21.1	10 11.1	1 1.1
その他	62 100.0	3 4.8	8 12.9	35 56.5	9 14.5	7 11.3	—

表32 離乳食の開始時期（歯の本数別）

	総数	2か月以前	3か月	4か月	5か月	6か月	7か月	8か月以上
総数	3,586 100.0	23 0.6	246 6.9	900 25.1	1,562 43.6	660 18.4	117 3.3	78 2.2
0本	164 100.0	1 0.6	10 6.1	57 34.8	76 46.3	15 9.1	3 1.8	2 1.2
1本	18 100.0	—	—	8 44.4	8 44.4	2 11.1	—	—
2本	124 100.0	2 1.6	5 4.0	26 21.0	74 59.7	13 10.5	3 2.4	1 0.8
3本	22 100.0	—	—	7 31.8	9 40.9	3 13.6	2 9.1	1 4.5
4本	87 100.0	—	4 4.6	26 29.9	38 43.7	13 14.9	4 4.6	2 2.3
5本	25 100.0	—	—	7 28.0	16 64.0	2 8.0	—	—
6本	122 100.0	—	13 10.7	30 24.6	61 50.0	17 13.9	—	1 0.8
7本	59 100.0	1 1.7	3 5.1	18 30.5	21 35.6	14 23.7	1 1.7	1 1.7
8本	207 100.0	3 1.4	16 7.7	47 22.7	99 47.8	31 15.0	7 3.4	4 1.9
9本	28 100.0	—	—	8 28.6	9 32.1	7 25.0	3 10.7	1 3.6
10本以上	2,730 100.0	16 0.6	195 7.1	666 24.4	1,151 42.2	543 19.9	94 3.4	65 2.4

表33 離乳食の完了時期（歯の本数別）

	総数	9か月以前	10～11か月	12か月	13～15か月	16～18か月	19か月以降
総数	2,975 100.0	121 4.1	465 15.6	1,809 60.8	350 11.8	199 6.7	31 1.0
0本	5 100.0	—	2 40.0	2 40.0	—	—	1 20.0
1本	2 100.0	1 50.0	1 50.0	—	—	—	—
2本	3 100.0	1 33.3	—	1 33.3	1 33.3	—	—
3本	1 100.0	—	—	—	1 100.0	—	—
4本	26 100.0	2 7.7	13 50.0	11 42.3	—	—	—
5本	12 100.0	1 8.3	5 41.7	5 41.7	1 8.3	—	—
6本	47 100.0	3 6.4	17 36.2	20 42.6	6 12.8	1 2.1	—
7本	35 100.0	2 5.7	10 28.6	20 57.1	3 8.6	—	—
8本	131 100.0	14 10.7	27 20.6	75 57.3	13 9.9	2 1.5	—
9本	24 100.0	—	6 25.0	15 62.5	2 8.3	1 4.2	—
10本以上	2,689 100.0	97 3.6	384 14.3	1,660 61.7	323 12.0	195 7.3	30 1.1

表34 離乳食の開始時期（母乳意識別）

	総 数	2か月 以前	3か月	4か月	5か月	6か月	7か月	8か月 以上
総 数	3,605 100.0	22 0.6	252 7.0	903 25.0	1,568 43.5	666 18.5	116 3.2	78 2.2
ぜひ母乳で 育てたい	1,583 100.0	14 0.9	107 6.8	404 25.5	669 42.3	299 18.9	53 3.3	37 2.3
母乳が切れ ば母乳で	1,850 100.0	8 0.4	134 7.2	456 24.6	823 44.5	343 18.5	53 2.9	33 1.8
粉ミルクで 育てたい	28 100.0	—	1 3.6	5 17.9	14 50.0	5 17.9	1 3.6	2 7.1
特に考えな かった	144 100.0	—	10 6.9	38 26.4	62 43.1	19 13.2	9 6.3	6 4.2

表36 ベビーフードについての意識（母親学級受講の有無別）（複数回答）

	総 数	手が 作ら りか はる 時間 で	薄い 味な ので よ	衛生 面で 安心 が	手愛 作情 りが のこ 方も がる	手 作味 りが のわ か が	手我 作が り家 のの 方味 が付 が	手米 作養 り時 ので 方よ い	どだ ちわ らな いも い
総 数	3,710	1,962 52.9	806 21.7	790 21.3	1,100 29.6	1,214 32.7	575 15.5	526 14.2	1,456 39.2
受けた	2,034	1,102 54.2	457 22.5	450 22.1	616 30.3	680 33.4	297 14.6	277 13.6	808 39.7
受けな かった	1,676	860 51.3	349 20.8	340 20.3	484 28.9	534 31.9	278 16.6	249 14.9	648 38.7

表37 ベビーフードについての意識（母乳意識別）（複数回答）

	総 数	手が 作ら りか はる 時間 で	薄い 味な ので よ	衛生 面で 安心 が	手愛 作情 りが のこ 方も がる	手 作味 りが のわ か が	手我 作が り家 のの 方味 が付 が	手米 作養 り時 ので 方よ い	どだ ちわ らな いも い
総 数	3,701	1,956 52.9	805 21.8	787 21.3	1,100 29.7	1,211 32.7	572 15.5	521 14.1	1,454 39.3
ぜひ母乳で 育てたい	1,638	851 52.0	345 21.1	348 21.2	576 35.2	608 37.1	304 18.6	271 16.5	550 33.6
母乳が切れ ば母乳で	1,892	1,005 53.1	428 22.6	408 21.6	489 25.8	562 29.7	247 13.1	233 12.3	823 43.5
粉ミルクで 育てたい	28	17 60.7	5 17.9	6 21.4	9 32.1	8 28.6	8 10.7	3 3.7	10 35.7
特に考えな かった	143	83 58.0	27 18.9	25 17.5	26 18.2	33 23.1	13 9.1	14 9.8	71 49.7

表38 ベビーフードの使用（母親学級受講の有無別）

	総 数	よく 使用 した	とき 使用 した	ほとん ど使 用し な かった
総 数	3,717 100.0	512 13.8	1,940 52.2	1,265 34.0
受けた	2,043 100.0	279 13.7	1,158 56.7	606 29.7
受けな かった	1,674 100.0	233 13.9	782 46.7	659 39.4

表39 ベビーフードの使用（産後の就業別）

	総 数	よく 使用 した	とき 使用 した	ほとん ど使 用し な かった
総 数	3,724 100.0	514 13.8	1,944 52.2	1,266 34.0
働いていない	2,835 100.0	396 14.0	1,510 53.3	929 32.8
働いていた	889 100.0	118 13.3	434 48.8	337 37.9

表40 ベビーフードの使用（離乳食講習会の場所別）

	総 数	よく 使用 した	とき 使用 した	ほとん ど使 用し な かった
総 数	3,714 100.0	511 13.8	1,940 52.2	1,263 34.0
保健 所	594 100.0	104 17.5	319 53.7	171 28.8
病院・診療 所	262 100.0	30 11.5	143 54.6	89 34.0
母子健康セ ンター	63 100.0	7 11.1	28 44.4	28 44.4
市町村保健セ ンター	751 100.0	88 11.7	405 53.9	258 34.4
その他	97 100.0	14 14.4	49 50.5	34 35.1
受けな かった	2,055 100.0	279 13.6	1,056 51.4	720 35.0

表41 ベビーフードの使用（母乳意識別）

	総 数	よく 使用 した	とき 使用 した	ほとん ど使 用し な かった
総 数	3,711 100.0	509 13.7	1,939 52.3	1,263 34.0
ぜひ母乳で 育てたい	1,640 100.0	196 12.0	822 50.1	622 37.9
母乳が切れ ば母乳で	1,895 100.0	279 14.7	1,041 54.9	575 30.3
粉ミルクで 育てたい	28 100.0	5 17.9	13 46.4	10 35.7
特に考えな かった	148 100.0	29 19.6	63 42.6	56 37.8

表42 使用している主なベビーフードの種類（月齢別）（複数回答）

総 数	シ リ ア ル ズ	肉 魚 野 菜	野 菜	果 物	ジ ュ ス	ス イ ー プ	デ ザ ー ト	調 味 料	そ の 他
総 数	437 14.4	63 14.4	229 52.4	99 22.7	18 4.1	283 64.8	159 36.4	14 3.2	65 14.9
3か月	22	—	—	1	2	19	9	—	—
4か月	33	6	1	3	2	30	14	2	—
5か月	48	6	12	11	2	44	22	2	3
6か月	39	4	24	6	5	28	15	1	6
7か月	59	6	37	19	1	35	21	2	8
8か月	73	13	47	21	—	40	24	3	19
9か月	51	10	30	11	2	29	20	1	11
10か月	62	12	44	14	2	31	17	3	10
11か月	50	6	34	13	2	27	17	—	8

表43 使用したベビーフードの種類（母親学級受講の有無別）（複数回答）

総 数	シ リ ア ル ズ	肉 魚 野 菜	野 菜	果 物	ジ ュ ス	ス イ ー プ	デ ザ ー ト	調 味 料	そ の 他
総 数	1,005 15.0	151 15.0	552 54.9	251 25.0	62 6.2	631 62.8	337 33.5	41 4.1	136 13.5
受けた	591	95	323	142	36	361	201	25	97
受けなかつた	414	56	229	109	26	270	136	16	39

表44 食事で困っている事（月齢階級別、年齢別）（複数回答）

総 数	食 欲 が な い	食 べ す ぎ る	偏 食 す る	小 食 い	早 食 い	よ く か ま な い	遊 び 食 い	む ら 食 い	ち ら か し 食 い	食 べ る の 時 間 が か か る	そ の 他	困 っ て い る こ と は な い
総 数	3,101 5.9	184 3.3	108 5.6	773 24.9	555 17.9	66 2.1	391 12.6	1,347 43.4	905 29.2	421 13.6	640 20.6	148 4.8
1歳	945	31	53	168	139	26	164	424	251	258	107	38
2歳	935	63	23	237	167	15	131	453	308	107	186	42
3歳以上	1,221	90	32	368	249	25	96	470	346	56	347	68

表45 食事で困っている事（おやつ回数別）（複数回答）

総 数	食 欲 が な い	食 べ す ぎ る	偏 食 す る	小 食 い	早 食 い	よ く か ま な い	遊 び 食 い	む ら 食 い	ち ら か し 食 い	食 べ る の 時 間 が か か る	そ の 他	困 っ て い る こ と は な い
総 数	2,503	136	92	603	424	49	1,095	742	375	456	128	466
0回	133	10	4	38	22	3	55	27	16	29	7	29
1回	838	50	34	194	135	18	41.4	20.3	12.0	21.8	5.3	21.8
2回	1,130	54	39	267	198	18	354	249	110	172	38	155
3回以上	402	22	15	104	69	10	493	334	177	192	57	224

表46 偏食の内容（月齢階級別、年齢別）（複数回答）

総 数	食 欲 が な い	食 べ す ぎ る	偏 食 す る	小 食 い	早 食 い	よ く か ま な い	遊 び 食 い	む ら 食 い	ち ら か し 食 い	食 べ る の 時 間 が か か る	そ の 他	困 っ て い る こ と は な い
総 数	795	599	64	177	121	100	1,091	1,255	429	13.6	—	—
1歳	179	101	20	61	32	27	265	433	177	19.1	—	—
2歳	244	184	19	60	44	25	263	326	146	18.8	—	—
3歳以上	372	314	25	56	45	48	313	378	81	10.0	—	—

表47 おやつ回数（月齢階級別、年齢別）（複数回答）

総 数	0 回	1 回	2 回	3 回以上
総 数	3,145 100.0	370 11.8	1,091 34.7	1,255 39.9
3～4か月	107 100.0	64 59.8	34 31.8	9 8.4
5～6か月	121 100.0	65 53.7	41 33.9	12 9.9
7～8か月	151 100.0	56 37.1	61 40.4	29 19.2
9～11か月	250 100.0	51 20.4	114 45.6	68 27.2
1歳	926 100.0	51 5.5	265 28.6	433 46.8
2歳	777 100.0	42 5.4	263 33.8	326 42.0
3歳以上	813 100.0	41 5.0	313 38.5	378 46.5

表48 おやつ回数の回数（母親学級受講の有無別）

	総 数	0 回	1 回	2 回	3 回以上
総 数	3,141 100.0	369 11.7	1,090 34.7	1,254 39.9	428 13.6
受 け た	1,677 100.0	193 11.5	594 35.4	661 39.4	229 13.7
受けなかった	1,464 100.0	176 12.0	496 33.9	593 40.5	199 13.6

表50 おやつは時間を決めて与えているか（月齢階級別、年齢別）

	総 数	時間を決 めて与え ている	子どもの欲 しがる時に 与えている	そ の 他
総 数	3,082 100.0	1,545 50.1	1,254 40.7	283 9.2
1 歳	935 100.0	454 48.6	403 43.1	78 8.3
2 歳	932 100.0	445 47.7	401 43.0	86 9.2
3 歳以上	1,215 100.0	646 53.2	450 37.0	119 9.8

表49 おやつ回数の回数（通園状況別）

	全 体	0 回	1 回	2 回	3 回以上
総 数	2,504 100.0	134 5.4	837 33.4	1,131 45.2	402 16.1
かよっていない	1,816 100.0	100 5.5	588 32.4	842 46.4	286 15.7
保育所	492 100.0	22 4.5	142 28.9	238 46.7	98 19.9
幼稚園	152 100.0	10 6.6	97 63.8	40 26.3	5 3.3
そ の 他	44 100.0	2 4.5	10 22.7	19 43.2	13 29.5

表51 おやつ時間（午前午後別、通園状況別）

	総 数	8 時未 満	8 時～ 9 時未 満	9 時～ 10 時未 満	10 時～ 11 時未 満	11 時～ 12 時未 満
総 数	1,534 100.0	105 6.8	73 4.8	289 18.8	836 54.5	231 15.1
かよって いない	1,223 100.0	86 7.0	55 4.5	195 15.9	673 55.0	214 17.5
保育所	252 100.0	13 5.2	13 5.2	87 34.5	132 52.4	7 2.8
幼稚園	25 100.0	3 12.0	3 12.0	1 4.0	15 60.0	3 12.0
そ の 他	34 100.0	3 8.8	2 5.9	6 17.6	16 47.1	7 20.6

表51-2（午後）

	総 数	12時～ 13時未 満	13時～ 14時未 満	14時～ 15時未 満	15時～ 16時未 満	16時～ 17時未 満	17時 以降
総 数	3,558 100.0	65 1.8	72 2.0	318 8.9	1,350 37.9	585 16.4	1,168 32.8
かよって いない	2,511 100.0	54 2.2	63 2.5	239 9.5	868 34.6	455 18.1	832 33.1
保育所	768 100.0	8 1.0	6 0.8	41 5.3	370 48.2	95 12.4	248 32.3
幼稚園	212 100.0	3 1.4	1 0.5	31 14.6	85 40.0	26 12.3	66 31.1
そ の 他	67 100.0	—	2 3.0	7 10.4	27 40.3	9 13.4	22 32.8

表52 夜食の回数（月齢階級別、年齢別）

	総 数	0 回	1 回	2 回以上
総 数	3,135 100.0	2,162 69.0	892 28.5	81 2.6
3～4 か月	104 100.0	95 91.3	9 8.7	—
5～6 か月	116 100.0	106 91.4	9 7.8	1 0.9
7～8 か月	147 100.0	128 87.1	17 11.6	2 1.4
9～11 か月	249 100.0	225 90.4	23 9.2	1 0.4
1 歳	927 100.0	553 59.7	345 37.2	29 3.1
2 歳	778 100.0	511 65.7	238 30.6	29 3.7
3 歳以上	814 100.0	544 66.8	251 30.8	19 2.3

表53 夜食の回数 (母親学級受講の有無別)

	総 数	0 回	1 回	2 回以上
総 数	3,131 100.0	2,160 69.0	890 28.4	81 2.6
受けた	1,673 100.0	1,132 67.7	498 29.8	43 2.6
受けなかった	1,458 100.0	1,028 70.5	392 26.9	38 2.6

表54 夜食の回数 (就寝時刻別)

	総 数	0 回	1 回	2 回以上
総 数	2,507 100.0	1,600 63.8	831 33.1	76 3.0
20時未満	91 100.0	71 78.0	19 20.9	1 1.1
20時～	383 100.0	277 72.3	101 26.4	5 1.3
21時～	1,015 100.0	652 64.2	335 33.0	28 2.8
22時～	668 100.0	416 62.3	231 34.6	21 3.1
23時～	283 100.0	152 53.7	113 39.9	18 6.4
24時以降	67 100.0	32 47.8	32 47.8	3 4.5

表55 咀嚼の状況 (歯の本数別)

	総 数	よくかんで食べる	堅いものがかめない	口にためたり口から出す	よくかまず丸のみにする
総 数	3,013 100.0	1,882 62.5	247 8.2	411 13.6	473 15.7
0本	5 100.0	4 80.0	—	1 20.0	—
1本	1 100.0	1 100.0	—	—	—
2本	4 100.0	4 100.0	—	—	—
3本	2 100.0	1 50.0	—	—	1 50.0
4本	21 100.0	6 28.6	2 9.5	4 19.0	9 42.9
5本	12 100.0	1 8.3	4 33.3	2 16.7	5 41.7
6本	58 100.0	24 41.4	12 20.7	2 3.4	20 34.5
7本	38 100.0	19 50.0	9 23.7	2 5.3	8 21.1
8本	140 100.0	65 46.4	16 11.4	14 10.0	45 32.1
9本	25 100.0	9 36.0	4 16.0	4 16.0	8 32.0
10本以上	2,707 100.0	1,748 64.6	200 7.4	382 14.1	377 13.9

表56 咀嚼の状況 (虫歯の有無別)

	総 数	よくかんで食べる	堅いものがかめない	口にためたり口から出す	よくかまず丸のみにする
総 数	3,028 100.0	1,893 62.5	249 8.2	412 13.6	474 15.7
ない	2,230 100.0	1,349 60.5	189 8.5	309 13.9	383 17.2
ある	798 100.0	544 68.2	60 7.5	103 12.9	91 11.4

表58 食事の堅さ (虫歯の有無別)

	総 数	やわらかいものが多い	かみごたえのあるものが多い	食事の堅さは気にしていない
総 数	3,084 100.0	612 19.8	412 13.4	2,060 66.8
ない	2,273 100.0	485 21.3	296 13.0	1,492 65.6
ある	811 100.0	127 15.7	116 14.3	568 70.0

表57 食事の堅さ (歯の本数別)

	総 数	やわらかいものが多い	かみごたえのあるものが多い	食事の堅さは気にしていない
総 数	3,067 100.0	613 20.0	407 13.3	2,047 66.7
0本	5 100.0	2 40.0	1 20.0	2 40.0
1本	1 100.0	—	—	1 100.0
2本	4 100.0	4 100.0	—	—
3本	1 100.0	1 100.0	—	—
4本	21 100.0	13 61.9	1 4.8	7 33.3
5本	12 100.0	6 50.0	2 16.7	4 33.3
6本	61 100.0	27 44.3	4 6.6	30 49.2
7本	38 100.0	14 36.8	4 10.5	20 52.6
8本	147 100.0	72 49.0	13 8.8	62 42.2
9本	26 100.0	10 38.5	3 11.5	13 50.0
10本以上	2,751 100.0	464 16.9	379 13.8	1,908 69.4

表59 子どもの健康状態 (出生時B M I別) (複数回答)

	風邪を ひきや すい	顔色が 悪い	疲れや すい	太りす ぎてい る	やせす ぎてい る	たびた び歯痛 をうっ たえる	たびた び下痢 や腹痛 をうっ たえる	たびた び頭痛 をうっ たえる	たびた びけが をする	眠りが 浅い	いつも いらし てい る	いつも 元気が ない	過去に 病気で 入院し たこと がある	過去に 骨折し たこと がある	現在病 気で通 院中	アレ ギー体 質であ る	以上の ような ことは ない	
総 数	3,695	712 19.3	20 0.5	53 1.4	116 3.1	169 4.6	35 0.9	109 2.9	6 0.2	170 4.6	217 5.9	36 1.0	8 0.2	461 12.5	32 0.9	175 4.7	736 19.9	1,787 48.4
10未満	58	11 19.0	1 1.7	1 1.7	1 1.7	8 13.8	—	2 3.4	—	4 6.9	5 8.6	—	—	12 20.7	1 1.7	1 1.7	12 20.7	22 37.9
10～	180	41 22.8	4 2.2	3 1.7	3 1.7	21 11.7	2 1.1	8 4.4	—	12 6.7	10 5.6	2 1.1	—	24 13.3	4 2.2	5 2.8	30 16.7	79 43.9
11～	713	125 17.5	2 0.3	10 1.4	9 1.3	40 5.6	3 0.4	16 2.2	1 0.1	34 4.8	45 6.5	6 0.8	—	87 12.2	2 0.3	43 6.0	133 18.7	362 50.8
12～	1,208	220 18.2	7 0.6	21 1.7	33 2.7	56 4.6	15 1.2	33 2.7	3 0.2	49 4.1	62 5.1	14 1.2	5 0.4	140 11.6	13 1.1	50 4.1	222 18.4	598 49.5
13～	976	204 20.9	5 0.5	11 1.1	33 3.4	30 3.1	9 0.9	41 4.2	1 0.1	42 4.3	62 6.4	6 0.6	2 0.2	137 14.0	9 0.8	48 4.9	220 22.5	452 46.3
14～	426	86 20.2	1 0.2	4 0.9	27 6.3	9 2.1	4 0.9	9 1.9	1 0.2	21 4.9	21 4.9	5 1.2	1 0.2	43 10.1	4 0.9	19 4.5	93 21.8	210 49.3
15～	106	21 19.8	—	1 0.9	8 7.5	4 3.8	2 1.9	1 0.9	—	7 6.6	9 8.5	3 2.8	—	14 13.2	—	8 7.5	22 20.8	47 44.3
16以上	28	4 14.3	—	2 7.1	2 7.1	1 3.6	—	—	—	1 3.6	2 7.1	—	—	4 14.3	—	1 3.6	4 14.3	17 60.7

表60 乳児の健康状態 (月齢別、栄養法別) (複数回答)

表60-1 0か月

	風邪を ひきや すい	顔色が 悪い	疲れや すい	太りす ぎてい る	やせす ぎてい る	たびた び歯痛 をうっ たえる	たびた び下痢 や腹痛 をうっ たえる	たびた び頭痛 をうっ たえる	たびた びけが をする	眠りが 浅い	いつも いらし てい る	いつも 元気が ない	過去に 病気で 入院し たこと がある	過去に 骨折し たこと がある	現在病 気で通 院中	アレル ギー体 質であ る	以上の ような ことは ない	
総 数	3,709	716 19.3	20 0.5	53 1.4	117 3.2	170 4.6	36 1.0	109 2.9	6 0.2	172 4.6	218 5.9	37 1.0	8 0.2	468 12.6	33 0.9	177 4.8	735 19.8	1,791 48.3
母 乳	1,928	362 18.8	12 0.6	26 1.3	45 2.3	96 5.0	18 0.9	48 2.5	4 0.2	77 4.0	114 5.9	20 1.0	3 0.2	249 12.9	19 1.0	88 4.6	414 21.5	951 49.3
混 合	1,601	318 19.9	7 0.4	25 1.6	62 3.9	65 4.1	17 1.1	53 3.3	1 0.1	85 5.3	95 5.9	15 0.9	4 0.2	192 12.0	12 0.7	75 4.7	298 18.6	760 47.5
人 工	180	36 20.0	1 0.6	2 1.1	10 5.6	9 5.0	1 0.6	8 4.4	1 0.6	10 5.6	9 5.0	2 1.1	1 0.6	27 15.0	2 1.1	14 7.8	23 12.8	80 44.4

表60-2 1か月

	総 数	風邪を ひきや すい	顔色が 悪い	疲れや すい	太りす ぎてい る	やせす ぎてい る	たびた び歯痛 をうっ たえる	たびた び下痢 や腹痛 をうっ たえる	たびた び頭痛 をうっ たえる	たびた びけが をする	眠りが 浅い	いつも いらし てい る	いつも 元気が ない	過去に 病気で 入院し たこと がある	過去に 骨折し たこと がある	現在病 気で通 院中	アレル ギー体 質であ る	以上の ような ことは ない
総 数	3,716	716 19.3	20 0.5	53 1.4	117 3.1	170 4.6	36 1.0	109 2.9	6 0.2	173 4.7	218 5.9	37 1.0	8 0.2	468 12.6	33 0.9	177 4.8	739 19.9	1,795 48.3
母 乳	1,716	322 18.8	11 0.6	26 1.5	37 2.2	85 5.0	19 1.1	46 2.7	3 0.2	71 4.1	107 6.2	19 1.1	3 0.2	222 12.9	16 0.9	78 4.5	372 21.7	847 49.4
混 合	1,707	329 19.3	8 0.5	20 1.2	67 3.9	68 4.0	15 0.9	51 3.0	2 0.1	82 4.8	97 5.7	16 0.9	4 0.2	203 11.9	11 0.6	79 4.6	322 18.9	819 48.0
人 工	293	65 22.2	1 0.3	7 2.4	13 4.4	17 5.8	2 0.7	12 4.1	1 0.3	20 6.8	14 4.8	2 0.7	1 0.3	43 14.7	6 2.0	20 6.8	45 15.4	129 44.0

表60-3 3か月

	風邪を ひきや すい	顔色が 悪い すい	疲れや すい	太りす ぎてい る	やせす ぎてい る	たびた び歯痛 をうっ たえる	たびた び下痢 や腹痛 をうっ たえる	たびた び頭痛 をうっ たえる	たびた びけが をする	眠りが 浅い	いつも いらし てい る	いつも 元気が ない	過去に 病気で 入院し たこと がある	過去に 骨折し たこと がある	現在病 気で通 院中	アレ ギー体 質であ る	以上の ような ことは ない	
総 数	3,712	717 19.3	20 0.5	53 1.4	116 3.1	170 4.6	36 1.0	108 2.9	6 0.2	173 4.7	218 5.9	36 1.0	8 0.2	468 12.6	33 0.9	177 4.8	738 19.9	1,794 48.3
母 乳	1,412	256 18.1	6 0.4	16 1.1	29 2.1	61 4.3	15 1.1	31 2.2	2 0.1	52 3.7	94 6.7	15 1.1	1 0.1	171 12.1	13 0.9	62 4.4	320 22.7	704 49.9
混 合	1,293	250 19.3	9 0.7	17 1.3	49 3.8	61 4.7	8 0.6	42 3.2	2 0.2	70 5.4	67 5.2	13 1.0	6 0.5	166 12.8	9 0.7	58 4.5	252 19.5	622 48.1
人 工	1,007	211 21.0	5 0.5	20 2.0	36 3.8	48 4.8	13 1.3	35 3.5	2 0.2	51 5.1	57 5.7	8 0.8	1 0.1	131 13.0	11 1.1	57 5.7	166 16.5	468 46.5

表60-4 6か月

	風邪を ひきや すい	顔色が 悪い すい	疲れや すい	太りす ぎてい る	やせす ぎてい る	たびた び歯痛 をうっ たえる	たびた び下痢 や腹痛 をうっ たえる	たびた び頭痛 をうっ たえる	たびた びけが をする	眠りが 浅い	いつも いらし てい る	いつも 元気が ない	過去に 病気で 入院し たこと がある	過去に 骨折し たこと がある	現在病 気で通 院中	アレ ギー体 質であ る	以上の ような ことは ない	
総 数	3,537	708 20.0	20 0.6	53 1.5	113 3.2	169 4.8	36 1.0	107 3.0	6 0.2	173 4.9	209 5.9	35 1.0	8 0.2	460 13.0	33 0.9	169 4.8	727 20.6	1,660 46.9
母 乳	1,084	204 18.8	5 0.5	14 1.3	20 1.8	47 4.3	12 1.1	23 2.1	1 0.1	37 3.4	83 7.7	10 0.9	—	125 11.5	10 0.9	51 4.7	259 23.9	525 48.4
混 合	730	133 18.2	4 0.5	9 1.2	29 4.0	32 4.4	6 0.8	19 2.6	2 0.3	41 5.6	44 6.0	6 0.8	5 0.7	94 12.9	5 0.7	32 4.4	150 20.5	345 47.3
人 工	1,723	371 21.5	11 0.6	30 1.7	64 3.7	90 5.2	18 1.0	65 3.8	3 0.2	95 5.5	82 4.8	19 1.1	3 0.2	241 14.0	18 1.0	86 5.0	318 18.5	790 45.9

表61 乳幼児の健康状態（初乳授乳の有無別）（複数回答）

	総 数	風邪を ひきや すい	顔色が 悪い	疲れや すい	太りす ぎてい る	やせす ぎてい る	たびた び歯痛 をうっ たえる	たびた び下痢 や腹痛 をうっ たえる	たびた び頭痛 をうっ たえる	たびた びけが をする	眠りが 浅い	いつも いらし てい る	いつも 元気が ない	過去に病 気で入院 したこと がある	過去に骨 折したこ とがある	現在病 気で通 院中	アレルギー 体質であ る	以上の ような ことは ない
総 数	3,633	704 19.4	19 0.5	52 1.4	113 3.1	165 4.5	37 1.0	104 2.9	5 0.1	164 4.5	213 5.9	38 1.0	7 0.2	457 12.6	30 0.8	173 4.8	734 20.2	1,751 48.2
与えた	3,330	637 19.1	16 0.5	46 1.4	103 3.1	150 4.5	32 1.0	92 2.8	5 0.2	140. 1.2	195 5.9	35 1.1	6 0.2	406 12.2	26 0.8	155 4.7	674 20.2	1,613 48.4
与えなかった	217	49 22.6	2 0.9	5 2.3	7 3.2	8 3.7	2 0.9	10 4.6	—	19 8.8	9 4.1	2 0.9	1 0.5	38 17.5	4 1.8	13 6.0	47 21.7	99 45.6
わからない	86	18 20.9	1 1.2	1 1.2	3 3.5	7 8.1	3 3.5	2 2.3	—	5 5.8	9 10.5	1 1.2	—	13 15.1	—	5 5.8	13 15.1	39 45.3

表62 健康状態（摂取食品数別）（複数回答）

	総 数	風邪を ひきや すい	顔色が 悪い	疲れや すい	太りす ぎてい る	やせす ぎてい る	たびた び歯痛 をうっ たえる	たびた び下痢や 腹痛を うった える	たびた び頭痛 をうっ たえる	たびた びけが をする	眠りが 浅い	いつも いらし てい る	いつも 元気 がな い	過去に 病気で 入院し たこと がある	過去に 骨折し たこと がある	現在病 気で通 院中	アレ ギー 体質 であ る	以上の ような ことは ない
総 数	3,129	572 18.3	13 0.4	33 1.1	100 3.2	129 4.1	25 0.8	78 2.5	4 0.1	137 4.4	196 6.3	28 0.9	7 0.2	372 11.9	24 0.8	149 4.8	610 19.5	1,554 49.7
4 食品以下	145	8 5.5	—	1 0.7	4 2.8	3 2.1	—	2 1.4	—	1 0.7	7 4.8	—	—	4 2.8	—	10 6.9	10 6.9	107 73.8
5 ～ 9 食品	143	27 18.9	1 0.7	2 1.4	5 3.5	3 2.1	—	1 0.7	—	1 0.7	12 8.4	2 1.4	1 0.7	7 4.9	—	8 5.6	16 11.2	88 61.5
10 ～ 14 食品	259	46 17.8	1 0.4	1 0.4	14 5.4	10 3.9	—	3 1.2	—	6 2.3	28 10.8	3 1.2	—	25 9.7	2 0.8	10 3.9	48 18.5	137 52.9
15 ～ 19 食品	553	107 19.3	2 0.4	11 2.0	28 5.1	21 3.8	2 0.4	20 3.6	1 0.2	35 6.3	37 6.7	6 1.1	1 0.2	70 12.7	5 0.9	23 4.2	108 19.5	264 47.7
20 ～ 24 食品	768	137 17.8	6 0.8	5 0.7	17 2.2	38 4.9	11 1.4	18 2.3	—	37 4.8	36 4.7	8 1.0	3 0.4	96 12.5	4 0.5	37 4.8	145 18.9	368 47.9
25 ～ 29 食品	639	122 19.1	2 0.3	4 0.6	18 2.8	24 3.8	3 0.5	19 3.0	2 0.3	23 3.6	37 5.8	4 0.6	1 0.2	75 11.7	6 0.9	32 5.0	140 21.9	316 49.5
30 ～ 34 食品	385	78 20.3	—	5 1.3	9 2.3	18 4.7	6 1.6	12 3.1	—	18 4.7	26 6.8	2 0.5	1 0.3	64 16.6	5 1.3	15 3.9	81 21.0	172 44.7
35 ～ 39 食品	176	38 21.6	1 0.6	4 2.3	4 2.3	9 5.1	2 1.1	2 1.1	1 0.6	15 8.5	10 5.7	2 1.1	—	18 10.2	1 0.6	11 6.3	48 27.3	76 43.2
40 食品以上	61	9 14.8	—	—	1 1.6	3 4.9	1 1.6	1 1.6	—	1 1.6	3 4.9	1 1.6	—	13 21.3	1 1.6	3 4.9	14 23.0	26 42.6

表63 健康状態 (摂取献立数別) (複数回答)

	総数	風邪をひきやすい	顔色が悪い	疲れやすい	太りすぎていゝ	やせていゝ	たびたび頭痛をうっている	たびたび下痢や嘔吐をうっている	たびたび頭痛をうっている	眠りが浅い	いつもいらしている	いつも元気がない	過去に病気で入院したことがある	過去に骨折したことがある	現在病気で通院中	アレルギー体質である	以上の様なことはない	
総数	3,088	574 18.6	13 0.4	33 1.1	100 3.2	128 4.1	26 0.8	78 2.5	4 0.1	137 4.4	193 6.3	28 0.9	7 0.2	370 12.0	24 0.8	143 4.6	608 19.7	1,524 49.4
3品以下	171	14 8.2	1 0.6	1 0.6	5 2.9	4 2.3	—	1 0.6	—	—	10 5.8	—	—	5 2.9	—	8 4.7	14 8.2	126 73.7
4～6	279	52 18.6	2 0.7	3 1.1	13 4.7	7 2.5	—	9 3.2	—	8 2.9	26 9.3	1 0.4	2 0.7	20 7.2	2 0.7	13 4.7	44 15.8	150 53.8
7～9	844	174 20.6	4 0.5	11 1.3	31 3.7	36 4.3	8 0.9	16 1.9	—	45 5.3	66 7.8	13 1.5	2 0.2	110 13.0	5 0.6	43 5.1	165 19.5	391 46.3
10～12	1,198	226 18.9	5 0.4	9 0.8	36 3.0	59 4.9	15 1.3	45 3.8	3 0.3	56 4.7	56 4.7	10 0.8	3 0.3	152 12.7	12 1.0	56 4.7	249 20.8	579 48.3
13～15	511	91 17.8	1 0.2	7 1.4	14 2.7	19 3.7	2 0.4	6 1.2	—	23 4.5	29 5.7	3 0.6	—	69 13.5	5 1.0	23 4.5	119 23.3	239 46.8
16品以上	85	17 20.0	—	2 2.4	1 1.2	3 3.5	1 1.2	1 1.2	1 1.2	5 5.9	6 7.1	1 1.2	—	14 16.5	—	—	17 20.0	39 45.9

表64 健康状態 (おやつ回数別) (複数回答)

	総数	風邪をひきやすい	顔色が悪い	疲れやすい	太りすぎている	やせている	たびたび腰痛をうっている	たびたび下痢や嘔吐をうっている	たびたび頭痛をうっている	たびたび首をうっている	眠りが浅い	いつもいらしている	いつも元気がない	過去に病気で入院したことがある	過去に骨折したことがある	現在病気で通院中	アレルギー体質である	以上のようなことはない
総数	3,137	573 18.3	12 0.4	33 1.1	102 3.3	128 4.1	26 0.8	79 2.5	4 0.1	138 4.4	196 6.2	28 0.9	7 0.2	372 11.9	24 0.8	149 4.8	614 19.6	1,554 49.5
0回	367	43 11.7	1 0.3	5 1.4	14 3.8	15 4.1	1 0.3	6 1.6	—	5 1.4	23 6.3	2 0.5	2 0.5	25 6.8	2 0.5	14 3.8	55 15.0	219 59.7
1回	1,088	214 19.7	6 0.6	16 1.5	33 3.0	41 3.8	9 0.8	26 2.4	1 0.1	55 5.1	61 5.6	9 0.8	3 0.3	138 12.7	9 0.8	54 5.0	221 20.3	535 49.2
2回	1,253	231 18.4	4 0.3	8 0.6	33 2.6	53 4.2	12 1.0	38 3.0	2 0.2	56 4.5	76 6.1	7 0.6	1 0.1	145 11.6	8 0.6	60 4.8	249 19.9	622 49.6
3回以上	429	85 19.8	1 0.2	4 0.9	22 5.1	19 4.4	4 0.9	9 2.1	1 0.2	22 5.1	36 8.4	10 2.3	1 0.2	64 14.9	5 1.2	21 4.9	89 20.7	176 41.5

表65 健康状態 (夜食の有無別) (複数回答)

	総 数	風邪をひきやすい	顔色が悪い	疲れやすい	太りすぎている	やせている	たびたび胸痛をうっている	たびたび下痢や嘔吐をうっている	たびたび頭痛をうっている	眠りが浅い	いつもいらしている	いつも元気がない	過去に病気で入院したことがある	過去に骨折したことがある	現在病気で通院中	アレルギー体質である	以上のようなことはない	
総	3,127	574 18.4	12 0.4	33 1.1	100 3.2	129 4.1	26 0.8	79 2.5	4 0.1	138 4.4	196 6.3	28 0.9	7 0.2	373 11.9	24 0.8	149 4.8	614 19.6	1,546 49.4
有	972	190 19.5	5 0.5	10 1.0	36 3.7	44 4.5	7 0.7	27 2.8	1 0.1	51 5.2	62 6.4	12 1.2	2 0.2	143 14.7	10 1.0	45 4.6	193 19.9	450 46.3
無	2,155	384 17.8	7 0.3	23 1.1	64 3.0	85 3.9	19 0.9	52 2.4	3 0.1	87 4.0	134 6.2	16 0.7	5 0.2	230 10.7	14 0.6	104 4.8	421 19.5	1,096 50.9

表66 健康状態 (夜食の回数別) (複数回答)

	総数	風邪をひきやすい	顔色が悪い	疲れやすい	太りすぎている	やせている	たびたび頭痛をうっている	たびたび下痢や嘔吐をうっている	たびたび肩の痛みをうっている	眠りが浅い	いつもいらしている	いつも元気がない	過去に病気で入院したことがある	過去に骨折したことがある	現在病気で通院中	アレルギー体質である	以上のようなことはない	
総数	3,127	574 18.4	12 0.4	33 1.1	100 3.2	129 4.1	26 0.8	79 2.5	4 0.1	138 4.4	196 6.3	28 0.9	7 0.2	373 11.9	24 0.8	149 4.8	614 19.6	1,546 49.4
0回	2,155	384 17.8	7 0.3	23 1.1	64 3.0	85 3.9	19 0.9	52 2.4	3 0.1	87 4.0	134 6.2	16 0.7	5 0.2	230 10.7	14 0.6	104 4.8	421 19.5	1,096 50.9
1回	891	171 19.2	4 0.4	10 1.1	30 3.4	40 4.5	7 0.8	25 2.8	1 0.1	49 5.5	57 6.4	10 1.1	2 0.2	121 13.6	9 1.0	38 4.3	178 20.0	417 46.8
2回以上	81	19 23.5	1 1.2	—	6 7.4	4 4.9	—	2 2.5	—	2 2.5	5 6.2	2 2.5	—	22 27.2	1 1.2	7 8.6	15 18.5	33 40.7

表67 現在生えている歯の本数 (月齢階級別+半年齢別)

	総数	0本	1本	2本	3本	4本	5本	6本	7本	8本	9本	10本以上
総数	3,720 100.0	258 6.9	19 0.5	127 3.4	22 0.6	88 2.4	25 0.7	124 3.3	59 1.6	209 5.6	28 0.8	2,761 74.2
3～4か月	107 100.0	104 97.2	—	3 2.8	—	—	—	—	—	—	—	—
5～6か月	121 100.0	90 74.4	4 3.3	23 19.0	—	3 2.5	—	1 0.8	—	—	—	—
7～8か月	154 100.0	44 28.4	7 4.5	56 36.1	5 3.2	20 12.9	2 1.3	14 9.0	1 0.6	5 3.2	—	—
9～11か月	252 100.0	14 5.6	7 2.8	41 16.3	14 5.6	43 17.1	11 4.4	46 18.3	20 7.9	53 21.0	1 0.4	2 0.8
1歳0～5か月	481 100.0	4 0.8	1 0.2	4 0.8	2 0.4	20 4.2	11 2.3	61 12.7	38 7.9	137 28.5	22 4.6	181 37.6
1歳6～11か月	470 100.0	1 0.2	—	—	1 0.2	2 0.4	1 0.2	2 0.4	—	9 1.9	5 1.1	449 95.5
2歳0～5か月	486 100.0	1 0.2	—	—	—	—	—	—	—	3 0.6	—	482 99.2
2歳6～11か月	443 100.0	—	—	—	—	—	—	—	—	1 0.2	—	442 99.8
3歳0～5か月	452 100.0	—	—	—	—	—	—	—	—	—	—	452 100.0
3歳6～11か月	472 100.0	—	—	—	—	—	—	—	—	—	—	472 100.0
4歳0～5か月	282 100.0	—	—	—	—	—	—	—	—	1 0.4	—	281 99.6

表68 虫歯の本数 (月齢階級別、半年齢別)

	総数	0本	1本	2本	3本	4本	5本	6本	7本	8本	9本	10本以上
総数	3,478 100.0	2,659 76.7	127 3.7	204 5.9	81 2.3	126 3.6	66 1.9	66 1.9	15 0.4	39 1.1	9 0.3	76 2.2
3~4か月	3 100.0	3 100.0	—	—	—	—	—	—	—	—	—	—
5~6か月	31 100.0	31 100.0	—	—	—	—	—	—	—	—	—	—
7~8か月	111 100.0	110 99.1	—	—	1 0.9	—	—	—	—	—	—	—
9~11か月	238 100.0	237 99.6	1 0.4	—	—	—	—	—	—	—	—	—
1歳0~5か月	477 100.0	477 100.0	—	—	—	—	—	—	—	—	—	—
1歳6~11か月	468 100.0	438 93.6	7 1.5	11 2.4	3 0.6	4 0.9	—	2 0.4	—	2 0.4	—	1 0.2
2歳0~5か月	490 100.0	412 84.1	22 4.5	21 4.3	8 1.6	16 3.3	3 0.6	3 0.6	1 0.2	—	—	4 0.8
2歳6~11か月	442 100.0	327 74.0	18 4.1	35 7.9	9 2.0	20 4.5	9 2.0	5 1.1	3 0.7	5 1.1	1 0.2	10 2.3
3歳0~5か月	456 100.0	274 60.1	28 6.1	48 10.5	19 4.2	21 4.6	10 2.2	21 4.6	2 0.4	8 1.8	3 0.7	22 4.8
3歳6~11か月	479 100.0	242 50.5	32 6.7	50 10.4	23 4.8	41 8.6	25 5.2	21 4.4	4 0.8	12 2.5	2 0.4	27 5.6
4歳0~5か月	283 100.0	118 41.7	19 6.7	39 13.8	18 6.4	24 8.5	19 6.7	14 4.9	5 1.8	12 4.2	3 1.1	12 4.2

表69 虫歯の本数 (おやつの回数別)

	総数	0本	1本	2本	3本	4本	5本	6本	7本	8本	9本	10本以上
総数	2,883 100.0	2,311 80.2	92 3.2	144 5.0	58 2.0	96 3.3	45 1.6	41 1.4	10 0.3	27 0.9	6 0.2	53 1.8
0回	238 100.0	209 87.8	4 1.7	7 2.9	4 1.7	4 1.7	1 0.4	2 0.8	1 0.4	2 0.8	—	4 1.7
1回	1,000 100.0	791 79.1	35 3.5	53 5.3	22 2.2	43 4.3	17 1.7	15 1.5	3 0.3	8 0.8	1 0.1	12 1.2
2回	1,225 100.0	966 78.9	46 3.8	61 5.0	26 2.1	38 3.1	23 1.9	17 1.4	4 0.3	13 1.1	5 0.4	26 2.1
3回以上	420 100.0	345 82.1	7 1.7	23 5.5	6 1.4	26 6.2	4 1.0	7 1.7	2 0.5	4 1.0	—	11 2.6

表70 虫歯の本数 (歯の本数別)

	総数	0本	1本	2本	3本	4本	5本	6本	7本	8本	9本	10本	11本	12本	13本	14本	15本	16本	17本	18本	19本	20本
総数	3,462 100.0	2,557 73.8	127 3.7	202 5.8	81 2.3	125 3.6	66 1.9	66 1.9	35 1.0	39 1.1	9 0.3	30 0.9	7 0.2	13 0.4	3 0.1	5 0.1	2 0.1	7 0.2	2 0.1	2 0.1	—	4 0.1
0本	10 100.0	10 100.0	—	—	—	—	—	—	—	—	—	—	—	—	—	—	—	—	—	—	—	—
1本	19 100.0	19 100.0	—	—	—	—	—	—	—	—	—	—	—	—	—	—	—	—	—	—	—	—
2本	126 100.0	125 99.2	1 0.8	—	—	—	—	—	—	—	—	—	—	—	—	—	—	—	—	—	—	—
3本	22 100.0	22 100.0	—	—	—	—	—	—	—	—	—	—	—	—	—	—	—	—	—	—	—	—
4本	86 100.0	85 98.8	—	—	—	—	—	—	—	—	—	—	—	—	—	—	—	—	—	—	—	—
5本	25 100.0	25 100.0	—	—	—	—	—	—	—	—	—	—	—	—	—	—	—	—	—	—	—	—
6本	124 100.0	124 100.0	—	—	—	—	—	—	—	—	—	—	—	—	—	—	—	—	—	—	—	—
7本	59 100.0	59 100.0	—	—	—	—	—	—	—	—	—	—	—	—	—	—	—	—	—	—	—	—
8本	209 100.0	207 99.0	—	—	—	—	—	—	—	—	—	—	—	—	—	—	—	—	—	—	—	—
9本	28 100.0	28 100.0	—	—	—	—	—	—	—	—	—	—	—	—	—	—	—	—	—	—	—	—
10本	76 100.0	70 92.1	2 2.6	1 1.3	—	—	—	—	—	—	—	—	—	—	—	—	—	—	—	—	—	—
11本	18 100.0	18 100.0	—	—	—	—	—	—	—	—	—	—	—	—	—	—	—	—	—	—	—	—
12本	90 100.0	87 96.7	—	—	—	—	—	—	—	—	—	—	—	—	—	—	—	—	—	—	—	—
13本	9 100.0	9 100.0	—	—	—	—	—	—	—	—	—	—	—	—	—	—	—	—	—	—	—	—
14本	46 100.0	42 91.3	—	—	—	—	—	—	—	—	—	—	—	—	—	—	—	—	—	—	—	—
15本	27 100.0	26 96.3	—	—	—	—	—	—	—	—	—	—	—	—	—	—	—	—	—	—	—	—
16本	643 100.0	559 86.9	18 2.8	24 3.7	8 1.2	19 3.0	2 0.3	4 0.6	2 0.3	2 0.3	—	—	—	—	—	—	—	—	—	—	—	—
17本	40 100.0	28 70.0	2 5.0	6 15.0	—	—	—	—	—	—	—	—	—	—	—	—	—	—	—	—	—	—
18本	191 100.0	154 80.6	11 5.8	4 2.1	9 4.7	3 1.6	5 2.6	2 1.0	1 0.5	—	—	—	—	—	—	—	—	—	—	—	—	—
19本	90 100.0	55 61.1	7 7.8	11 12.2	2 2.2	6 6.7	3 3.3	2 2.2	1 1.1	—	—	—	—	—	—	—	—	—	—	—	—	—
20本	1,524 100.0	905 59.4	84 5.5	149 9.8	63 4.1	94 6.2	54 3.5	57 3.7	9 0.6	35 2.3	8 0.5	27 1.8	7 0.5	10 0.7	2 0.1	5 0.3	2 0.1	5 0.3	2 0.1	2 0.1	—	4 0.3

表71 虫歯の本数（夜食の有無別）

	総数	0本	1本	2本	3本	4本	5本	6本	7本	8本	9本	10本以上
総数	2,882 100.0	2,310 80.2	92 3.2	144 5.0	58 2.0	96 3.3	45 1.6	41 1.4	10 0.3	27 0.9	6 0.2	53 1.8
有り	953 100.0	755 79.2	31 3.3	55 5.8	18 1.9	31 3.3	17 1.8	12 1.3	4 0.4	8 0.8	3 0.3	19 2.0
無し	1,929 100.0	1,555 80.6	61 3.2	89 4.6	40 2.1	65 3.4	28 1.5	29 1.5	6 0.3	19 1.0	3 0.2	34 1.8

表72 虫歯の本数（夜食の回数別）

	総数	0本	1本	2本	3本	4本	5本	6本	7本	8本	9本	10本以上
総数	2,882 100.0	2,310 80.2	92 3.2	144 5.0	58 2.0	96 3.3	45 1.6	41 1.4	10 0.3	27 0.9	6 0.2	53 1.8
0回	1,929 100.0	1,555 80.6	61 3.2	89 4.6	40 2.1	65 3.4	28 1.5	29 1.5	6 0.3	19 1.0	3 0.2	34 1.8
1回	873 100.0	690 79.0	30 3.4	50 5.7	17 1.9	28 3.2	16 1.8	11 1.3	4 0.5	8 0.9	3 0.3	16 1.8
2回以上	80 100.0	65 81.3	1 1.3	5 6.3	1 1.3	3 3.8	1 1.3	1 1.3	—	—	—	3 3.8

表73 母親学級受講の有無（出生順位別）

	総数	受けた	受けなかった
総数	3,748 100.0	2,055 54.8	1,693 45.2
第一子	1,707 100.0	1,354 79.3	353 20.7
第二子	1,358 100.0	503 37.0	855 63.0
第三子	562 100.0	167 29.7	395 70.3
第四子	94 100.0	26 27.7	68 72.3
第五子以上	27 100.0	5 18.5	22 81.5

表74 母親学級受講の場所（出生順位別）（複数回答）

	総数	保健所	病院・診療所	母子健康センター	市町村保健センター	その他
総数	2,055	371 18.1	1,611 78.4	42 2.0	397 19.3	44 2.1
出生順位第一子	1,354	310 22.9	1,020 75.3	28 2.1	299 22.1	35 2.6
第二子	503	52 10.3	431 85.7	8 1.6	60 11.9	8 1.6
第三子	167	8 4.8	134 80.2	5 3.0	32 19.2	1 0.6
第四子	26	1 3.8	22 84.6	1 3.8	5 19.2	—
第五子以上	5	—	4 80.0	—	1 20.0	—

表75 母乳栄養説明の有無（母親学級受講の場所別）

	総数	あった	なかった
総数	2,354 100.0	2,161 91.8	193 8.2
保健所	349 100.0	332 95.1	17 4.9
病院・診療所	1,546 100.0	1,401 90.6	145 9.4
母子健康センター	38 100.0	35 92.1	3 7.9
市町村保健センター	379 100.0	354 93.4	25 6.6
その他	42 100.0	39 92.9	3 7.1

表76 離乳食講習会受講の場所（出生順位別）（複数回答）

	総数	保健所	病院・診療所	母子健康センター	市町村保健センター	その他	受けなかった
総数	3,743	598 16.0	263 7.0	63 1.7	757 20.2	100 2.7	2,070 55.3
出生順位第一子	1,706	374 21.9	135 7.9	29 1.7	427 25.0	53 3.1	753 44.1
第二子	1,354	170 12.6	84 6.2	22 1.6	213 15.7	34 2.5	864 63.8
第三子	562	42 7.5	33 5.9	10 1.8	100 17.8	11 2.0	372 66.2
第四子	94	11 11.7	7 7.4	1 1.1	14 14.9	2 2.1	61 64.9
第五子以上	27	1 3.7	4 14.8	1 3.7	3 11.1	—	20 74.1

表77 母乳説明の有無（出産場所別）

	総 数	あ っ た	な っ た
総 数	1,956 100.0	1,770 90.5	186 9.5
病 院	1,412 100.0	1,281 90.7	131 9.3
診 療 所	534 100.0	479 89.7	55 10.3
助 産 所	8 100.0	8 100.0	—
母子健康セン ター	—	—	—
自 宅	2 100.0	2 100.0	—

表78 産後の就業の月数（仕事の種類別）

	総 数	0～1か月	2～3か月	4～5か月	6～8か月	9～11か月
総 数	889 100.0	88 9.9	429 48.3	133 15.0	137 15.4	102 11.5
農林漁業	16 100.0	1 6.3	11 68.8	3 18.8	1 6.3	—
自営業	182 100.0	56 30.8	77 42.3	26 14.3	18 9.9	5 2.7
常 勤	444 100.0	10 2.3	267 60.1	52 11.7	57 12.8	58 13.1
パート	151 100.0	7 4.6	39 25.8	32 21.2	44 29.1	29 19.2
内 職	51 100.0	9 17.6	14 27.5	13 25.5	10 19.6	5 9.8
そ の 他	45 100.0	5 11.1	21 46.7	7 15.6	7 15.6	5 11.1

表79 出生時身長（在胎週数別）

	総 数	40.0～42.5 cm未満	42.5～45.0 cm未満	45.0～47.5 cm未満	47.5～50.0 cm未満	50.0～52.5 cm未満	52.5～55.0 cm未満	55.0 cm以上
総 数	3,706 100.0	22 0.6	56 1.5	527 14.2	1,416 38.2	1,476 39.8	170 4.6	17 0.5
36週未満	88 100.0	13 14.8	13 14.8	26 29.5	16 18.2	1 1.1	—	—
36～37週	367 100.0	1 0.3	17 4.6	113 30.8	153 41.7	71 19.3	6 1.6	—
38～39週	1,818 100.0	1 0.1	22 1.2	275 15.1	766 42.1	681 37.5	65 3.6	6 0.3
40～41週	1,371 100.0	1 0.1	4 0.3	110 8.0	469 34.2	680 49.6	95 6.9	11 0.8
42～43週	60 100.0	—	—	3 5.0	11 18.3	42 70.0	4 6.7	—
44週以降	2 100.0	—	—	—	1 50.0	1 50.0	—	—

表80 出生時体重（在胎週数別）

	総 数	2,500g未満	2,500～2,750g未満	2,750～3,000g未満	3,000～3,250g未満	3,250～3,500g未満	3,500～3,750g未満	3,750～4,000g未満	4,000g以上
総 数	3,755 100.0	250 6.7	454 12.1	804 21.4	952 25.4	691 18.4	405 10.8	146 3.9	53 1.4
36週未満	97 100.0	72 74.2	15 15.5	7 7.2	2 2.1	1 1.0	—	—	—
36～37週	372 100.0	74 19.9	102 27.4	100 26.9	51 13.7	28 7.5	12 3.2	3 0.8	2 0.5
38～39週	1,842 100.0	79 4.3	231 12.5	443 24.0	526 28.6	332 18.0	167 9.1	48 2.6	16 0.9
40～41週	1,382 100.0	25 1.8	102 7.4	247 17.9	350 25.3	321 23.2	214 15.5	91 6.6	32 2.3
42～43週	60 100.0	—	4 6.7	7 11.7	22 36.7	9 15.0	12 20.0	3 5.0	3 5.0
44週以降	2 100.0	—	—	—	1 50.0	—	—	1 50.0	—

表81 出生時体重（出生時身長別）

	総 数	2,500g未満	2,500～2,750g未満	2,750～3,000g未満	3,000～3,250g未満	3,250～3,500g未満	3,500～3,750g未満	3,750～4,000g未満	4,000g以上
総 数	3,707 100.0	236 6.4	451 12.2	799 21.6	941 25.4	681 18.4	402 10.8	144 3.9	53 1.4
40 cm未満	22 100.0	20 90.9	—	2 9.1	—	—	—	—	—
40.0～42.5 cm未満	22 100.0	21 95.5	—	—	—	1 4.5	—	—	—
42.5～45.0 cm未満	56 100.0	43 76.8	11 19.6	2 3.6	—	—	—	—	—
45.0～47.5 cm未満	527 100.0	114 21.6	178 33.8	142 26.9	79 15.0	9 1.7	5 0.9	—	—
47.5～50.0 cm未満	1,416 100.0	34 2.4	229 16.2	454 32.1	432 30.5	182 12.9	72 5.1	11 0.8	2 0.1
50.0～52.5 cm未満	1,477 100.0	4 0.3	32 2.2	196 13.3	410 27.8	448 30.3	264 17.9	100 6.8	23 1.6
52.5～55.0 cm未満	170 100.0	—	1 0.6	2 1.2	20 11.8	40 23.5	55 32.4	29 17.1	23 13.5
55.0 cm以上	17 100.0	—	—	1 5.9	—	1 5.9	6 35.3	4 23.5	5 29.4

表82 起床時刻（通園状況別）

	総 数	6時未満 7時未満	6時～ 7時未満	7時～ 8時未満	8時～ 9時未満	9時～ 10時未満	10時以降
総 数	3,097 100.0	76 2.5	735 23.7	1,403 45.3	630 20.3	187 6.0	66 2.1
かよっ ていない	2,134 100.0	63 3.0	446 20.9	889 41.6	507 23.7	167 7.8	62 2.9
保 育 所	664 100.0	10 1.5	213 32.1	348 52.4	83 12.5	9 1.4	1 0.2
幼 稚 園	242 100.0	1 0.4	60 24.8	137 56.6	35 14.5	8 3.3	1 0.4
そ の 他	57 100.0	2 3.5	16 28.1	29 50.9	5 8.8	3 5.3	2 3.5

表84 保育園等への通園状況（月齢階級別、年齢別）

	総 数	総 数	かよっ ていな い	保育所	幼稚園	その他
総 数	3,104 100.0	2,139 68.9	666 21.5	242 7.8	57 1.8	
1歳	944 100.0	826 87.5	102 10.8	3 0.3	13 1.4	
2歳	937 100.0	740 79.0	176 18.8	4 0.4	17 1.8	
3歳以上	1,223 100.0	573 46.9	388 31.7	235 19.2	27 2.2	

表83 就寝時刻（通園状況別）

	総 数	20時未満 21時未満	20時～ 21時未満	21時～ 22時未満	22時～ 23時未満	23時～ 24時未満	24時以降
総 数	3,100 100.0	115 3.7	446 14.4	1,257 40.5	849 27.4	354 11.4	79 2.5
かよっ ていない	2,135 100.0	81 3.8	314 14.7	810 37.9	585 27.4	282 13.2	63 3.0
保 育 科	666 100.0	13 2.0	78 11.7	312 46.8	204 30.6	48 7.2	11 1.7
幼 稚 園	242 100.0	17 7.0	45 18.6	113 46.7	51 21.1	15 6.2	1 0.4
そ の 他	57 100.0	4 7.0	9 15.8	22 38.6	9 15.8	9 15.8	4 7.0

表85 摂取食品数（母親学級受講の有無別）

	数 数	4食品以下	5～9	10～14	15～19	20～24	25～29	30～34	35～39	40食品以上
総 数	3,134 100.0	146 4.7	142 4.5	260 8.3	556 17.7	769 24.5	640 20.4	384 12.3	176 5.6	61 1.9
受 け た	1,674 100.0	62 3.7	81 4.8	122 7.3	293 17.5	400 23.9	373 22.3	210 12.5	94 5.6	39 2.3
受 け な か つ た	1,460 100.0	84 5.8	61 4.2	138 9.5	263 18.0	369 25.3	267 18.3	174 11.9	82 5.6	22 1.5

表86 摂取食品数（保育者別）

	総 数	4食品以下	5～9	10～14	15～19	20～24	25～29	30～34	35～39	40食品以上
総 数	740 100.0	18 2.4	31 4.2	57 7.7	136 18.4	171 23.1	155 20.9	113 15.3	43 5.8	16 2.2
家 族 ・ 親 戚	437 100.0	11 2.5	24 5.5	39 8.9	95 21.7	100 22.9	90 20.6	53 12.1	17 3.9	8 1.8
保 育 所	153 100.0	5 3.3	3 2.0	9 5.9	13 8.5	32 20.9	41 26.8	29 19.0	15 9.8	6 3.9
母 親 本 人	86 100.0	1 1.2	2 2.3	4 4.7	14 16.3	23 26.7	19 22.1	18 20.9	3 3.5	2 2.3
そ の 他	64 100.0	1 1.6	2 3.1	5 7.8	14 21.9	16 25.0	5 7.8	13 20.3	8 12.5	—

表87 摂取食品数（ベビーフードの使用別）

	総 数	4食品以下	5～9	10～14	15～19	20～24	25～29	30～34	35～39	40食品以上
総 数	3,109 100.0	123 4.0	141 4.5	258 8.3	556 17.9	770 24.8	639 20.6	385 12.4	176 5.7	61 2.0
よ く 使 用 し た	436 100.0	24 5.5	45 10.3	57 13.1	76 17.4	108 24.8	72 16.5	34 7.8	16 3.7	4 0.9
と き ど き 使 用 し た	1,609 100.0	48 3.0	67 4.2	132 8.2	290 18.0	404 25.1	340 21.1	196 12.2	99 6.2	33 2.1
ほ と ん ど 使 用 し な か つ た	1,064 100.0	51 4.8	29 2.7	69 6.5	190 17.9	258 24.2	227 21.3	155 14.6	61 5.7	24 2.3

表88 摂取食品数 (通園状況別)

	総 数	4食品 以下	5～9	10～14	15～19	20～24	25～29	30～34	35～39	40食品 以上
総 数	2,493 100.0	2 0.1	19 0.8	141 5.7	437 17.5	695 27.9	595 23.9	373 15.0	172 6.9	59 2.4
かよって いない	1,819 100.0	—	17 0.9	114 6.3	368 20.2	528 29.0	426 23.4	233 12.8	101 5.6	32 1.8
保育所	481 100.0	2 0.4	2 0.4	17 3.5	45 9.4	109 22.7	119 24.7	111 23.1	54 11.2	22 4.6
幼稚園	149 100.0	—	—	8 5.4	17 11.4	45 30.2	38 25.5	23 15.4	13 8.7	5 3.4
その他	44 100.0	—	—	2 4.5	7 15.9	13 29.5	12 27.3	6 13.6	4 9.1	—

表90 摂取献立数 (保育者別)

	総 数	3品以 下	4～6	7～9	10～12	13～15	16品以 上
総 数	730 100.0	26 3.6	49 6.7	200 27.4	294 40.3	136 18.6	25 3.4
家族・ 親戚	427 100.0	17 4.0	29 6.8	128 30.0	168 39.3	71 16.6	14 3.3
保育所	154 100.0	5 3.2	7 4.5	26 16.9	74 48.1	39 25.3	3 1.9
母親本 人	85 100.0	2 2.4	6 7.1	25 29.4	34 40.0	14 16.5	4 4.7
その他	64 100.0	2 3.1	7 10.9	21 32.8	18 28.1	12 18.8	4 6.3

表91 摂取献立数 (通園状況別)

	総 数	3品以 下	4～6	7～9	10～12	13～15	16品以 上
総 数	2,498 100.0	2 0.1	93 3.7	689 27.6	1,130 45.2	500 20.0	84 3.4
かよっていな い	1,813 100.0	—	76 4.2	542 29.9	808 44.6	331 18.3	56 3.1
保育所	489 100.0	2 0.4	9 1.8	103 21.1	239 48.9	119 24.3	17 3.5
幼稚園	152 100.0	—	4 2.6	31 20.4	68 44.7	40 26.3	9 5.9
その他	44 100.0	—	4 9.1	13 29.5	15 34.1	10 22.7	2 4.5

表89 摂取献立数 (母親学級受講の有無別)

	総 数	3品以 下	4～6	7～9	10～12	13～15	16品以 上
総 数	3,092 100.0	171 5.5	279 9.0	844 27.3	1,202 38.9	511 16.5	85 2.7
受けた	1,655 100.0	82 5.0	142 8.6	428 25.9	655 39.6	291 17.6	57 3.4
受けなかった	1,437 100.0	89 6.2	137 9.5	416 28.9	547 38.1	220 15.3	28 1.9

調査票様式

秘

総務庁承認	№ 1 9 7 1 0
承認期限	平成 7 年 10 月 31 日まで
厚 2 - 9 - 63 - 1	
平成 7 年	8 月 3 日 登録

平成 7 年 度
乳 幼 児 栄 養 調 査 票
(平成 7 年 9 月 6 日)

調査員氏名	
-------	--

都道府県 政令市 特別区	名		保 健 所 名		保健所
			電 話 番 号	()	
地 区 番 号			単 位 区 番 号		世 帯 番 号

父 の 生 年 月 日	昭 和		年		月		日
母 の 生 年 月 日	昭 和		年		月		日
子 ど も の 生 年 月 日	平 成		年		月		日

子 ど も の 出 生 時 の 身 長		・		cm
---------------------	--	---	--	----

子 ど も の 出 生 時 の 体 重		g
---------------------	--	---

子 ど も の 在 胎 週 数	() 週
-----------------	-------

子 ど も の 出 生 順 位	() 人目
-----------------	--------

厚 生 省

問1 母親学級を受けましたか。(複数回答)

- | | | | |
|-----|--------------|---------------------|--------|
| 受けた | 1 保健所 | 母乳栄養についての説明がありましたか。 | 1 あった |
| | 2 病院・診療所(産院) | | 2 なかった |
| | 3 母子健康センター | | |
| | 4 市町村保健センター | | |
| | 5 その他() | | |
| | 6 受けなかった | | |

問2 妊娠中に母乳栄養で育てることをどう考えていましたか。

- 1 ぜひ母乳で育てたいと思っていた
- 2 母乳ができれば母乳で育てたいと思っていた
- 3 粉ミルクで育てたいと思っていた
- 4 特に考えなかった

問3 お産はどこでされましたか。

- 1 病院
- 2 診療所(産院)
- 3 助産所
- 4 母子健康センター
- 5 自宅
- 6 その他()

(問3で1から4までの方は答え下さい。)

問4 出産したところで次のような事がありましたか。(複数回答)

- 1 入院中に母乳哺育の指導があった
- 2 入院中に粉ミルクの調乳指導があった
- 3 入院中に乳児の栄養方法等の指導があった
- 4 1から3までのことはなかった

問5 産後1年未満に働いていましたか。

- 1 働いていない
- 2 働いていた

<div style="border: 1px solid black; width: 30px; height: 20px; display: inline-block;"></div> <div style="border: 1px solid black; width: 30px; height: 20px; display: inline-block;"></div>	か月から働きだした
当時の仕事は何ですか。 <ol style="list-style-type: none"> 1 農林漁業 2 自営業 3 常勤 4 パート 5 内職 6 その他() 	
当時の昼間の保育者は誰ですか。 <ol style="list-style-type: none"> 1 家族・親戚 2 友人 3 保育所 4 幼稚園 5 ベビーシッター 6 その他() 	

問6 乳児期の子供の栄養方法は何でしたか。該当欄に月数を記入して下さい。

	開始月数	完了月数	現在継続中
母乳			
人工乳			
離乳食			

*現在継続中の方は「完了月数」には何も記入せず「現在継続中」の欄に○印を記入して下さい。

(母乳を与えた方は答え下さい。)

問7 初乳を与えましたか。

- 1 与えた
- 2 初乳は与えなかった
- 3 わからない

(母乳を与えた方は答え下さい。)

問8 冷凍母乳を与えましたか。

- 1 与えた
- 2 冷凍母乳は与えなかった

(3か月までを主として母乳で育てた方は答え下さい。)

問9 母乳で育てた理由は何ですか。(複数回答)

- 1 子供の健康に良いと思ったから
- 2 母乳が自然だから
- 3 母と子の愛情が深められるから(母と子のスキンシップが図られるから)
- 4 経済的だから
- 5 手がかからないから
- 6 他人に勧められたから
- 7 その他()

(3か月までを主として母乳で育てた方は答え下さい。)

問10 母乳の分泌をよくするために何か実施しましたか。(複数回答)

- | | |
|------|------------------|
| 実施した | 1 乳房のマッサージをした |
| | 2 栄養素等のとり方に気をつけた |
| | 3 十分な休養をとるようにした |
| | 4 残乳をしぼった |
| | 5 頻回に吸わせた |
| | 6 その他() |
| | 7 実施しなかった |

(粉ミルクを与えた方はお答え下さい。)

問11 粉ミルクを与えた理由は何ですか。(複数回答)

- 01 仕事(勤務)の都合で
- 02 母親の健康上の問題から
- 03 美容上の理由から
- 04 粉ミルクの方が簡単だから
- 05 粉ミルクの方が良いと思うから
- 06 母乳不足または母乳が全然でないから
- 07 お産した場所で粉ミルクだったから
- 08 母乳は飲んだ量がわからないから
- 09 授乳は苦痛だから
- 10 母乳だけでは栄養面で心配だから
- 11 赤ちゃんが母乳をいやがったから
- 12 その他 ()

(現在、人工乳を与えている方はお答え下さい。)

問12 それは次のどれですか。

- 1 一般調製粉乳
- 2 フォローアップミルク(6か月用)
- 3 フォローアップミルク(9か月用)
- 4 牛乳
- 5 その他 ()

問13 離乳食講習会を受けられましたか。

- 受けた —
- 1 保健所
 - 2 病院・診療所(産院)
 - 3 母子健康センター
 - 4 市町村保健センター
 - 5 その他 ()
 - 6 受けなかった

問14 市販のベビーフードを使用しましたか。

- 1 市販のベビーフードをよく使用した(現在もよく使用している)
- 2 市販のベビーフードを時々使用した(現在も時々使用している)
- 3 ほとんど使用しなかった(現在もほとんど使用していない)

(現在市販のベビーフードを使用している方はお答え下さい。)

問15 主にどのような食品を使用されていますか。(3つまで)

- 1 シリアルズ
- 2 肉魚野菜
- 3 野菜
- 4 果物
- 5 ジュース
- 6 スープ
- 7 デザート
- 8 調味料
- 9 その他

問16 市販のベビーフードの使用についてどう思いますか。(複数回答)

- 1 手作りは時間がかかるのでベビーフードは便利である
- 2 ベビーフードは薄味なのでよい
- 3 ベビーフードは衛生面からみても安心である
- 4 手作りの方が愛情がこもる
- 5 手作りの方が中身がわかって安心である
- 6 手作りの方が我家の味付ができるのでよい
- 7 手作りの方が栄養的でよい
- 8 手作りであれベビーフードであれこだわらない

問17 お子さんの健康状態についてあてはまるものは次のどれですか。(複数回答)

- 01 風邪をひきやすい
- 02 顔色が悪い
- 03 疲れやすい
- 04 太りすぎている
- 05 やせすぎている
- 06 たびたび歯痛をうったえる
- 07 たびたび下痢や腹痛をうったえる
- 08 たびたび頭痛をうったえる
- 09 たびたびけがをする
- 10 眠りが浅い
- 11 いつもいらいらしている
- 12 いつも元気がない
- 13 過去に、病気で入院したことがある
- 14 過去に、骨折したことがある
- 15 現在病気で通院中である
- 16 アレルギー体質である(といわれたことがある)
- 17 以上のようなことはない

問18 お子さんの歯は今何本ありますか。

--	--

 本

虫歯(治療済みも含む)はありますか。

- 1 ない
- 2 ある

--	--

 本

(問19~25は1歳以上の子供の場合のみお答え下さい。)

問19 お子さんは保育所、幼稚園にかよっていますか。

- 1 かよっていない
- 2 保育所にかよっている
- 3 幼稚園にかよっている
- 4 その他 ()

問20 お子さんの起床・就寝時刻についてお答え下さい。

9月5日就寝時刻	(時 分)
9月6日起床時刻	(時 分)

(お子さんのふだんの食事の状況についてお答え下さい。)

問21 お子さんは食事のときよくかんで食べますか。

- 1 よくかんで食べる
- 2 堅いものがかめない
- 3 かんでもものみこめず口にためたり口から出してしまう
- 4 よくかまず丸のみにする

問22 お子さんの食事の堅さはどのようなですか。

- 1 どちらかといえばやわらかいものが多い(ひき肉料理以外の肉を嫌うなどから)
- 2 どちらかといえばかみごたえのあるものが多い(ひき肉料理以外の肉も好むなどから)
- 3 特に食事の堅さは気にしていない

(お子さんのふだんのおやつ状況についてお答え下さい。)

問23 おやつを与えるとき、特に注意されていることがありますか。(01~08はいくつでも)

- 01 なるべく手作りのものをあたえるようにしている
- 02 食事の一環として栄養素のバランスに気をつけている
- 03 甘いものはさけるようにしている
- 04 塩辛いものはさけるようにしている
- 05 脂肪分の多いものはさけるようにしている
- 06 カルシウムの多いものを与えるようにしている
- 07 果物を多く与えるようにしている
- 08 その他()
- 09 特別注意していることはない
- 10 おやつは(ほとんど)与えていない

問 おやつは時間を決めて与えていますか。

- 1 時間を決めて与えている
- 2 子どもの欲しがる時に与えている
- 3 その他()

問25 現在お子さんの食事で困っていることがありますか。(複数回答)

- 01 食欲がない
- 02 食べすぎる
- 03 偏食する _____ その内容は次のどれですか。(複数回答)
- 04 小食 ()内に具体的な食品名を記入して下さい。
- 05 早食い 1 野菜嫌い ()
- 06 よくかまない 2 魚嫌い ()
- 07 遊び食い 3 肉嫌い ()
- 08 むら食い 4 牛乳・乳製品嫌い ()
- 09 ちらかし食い 5 その他 ()
- 10 食べるのに時間がかかる
- 11 その他()
- 12 困っていることはない

問26 お子さんの食物摂取の状況について調査日前日に食べた食品をお答え下さい。

(調査対象のお子さんが2人以上の場合は、最も年月齢の小さいもののみ)

食物摂取状況表

(献立名と食品名を具体的に記入してください)

時刻	献立コード*	献立名	食品コード*	食品名	献立コード*	献立名	食品コード*	食品名
時								
分								
時								
分								
時								
分								
時								
分								
時								
分								
時								
分								

*: 厚生省記入欄